

ValueJet Large Format Inkjet Printer		VJ-1617HJ	
ヘッド部	印刷方式	ピエゾインクジェット方式	
	ヘッド高さ	自動検知(最大15mm)	
最大メディア幅	1,625mm(ロール材、ボード材)		
最大作画幅	1,615mm(ロール材、ボード材) 最小182mm(ロール材、ボード材)		
インク	色数	4色(K/C/M/Y) 白 Wh 計5色	
	容量	4色950mLパック Wh 500mLパック(チップカード付き)	
作画解像度	1,440/720dpi(全6モード)		
インターフェイス	Ethernet 10/10BASE-T/100BASE-TX		
対応メディア	ロール材外径φ150mm以下 質量30kg以下 リジット15kg以下		
紙管対応	3インチ、2インチ※1		
ヒーター制御	プロアヒータ1,200W×2		
電源	AC100~120V±10%、50/60Hz±1Hz		
使用環境	温度22~30℃、湿度40~60%(結露無き事)		
消費電力	動作時300W、1200W、1200Wの3系統、待機時100W以下、巻き取り装置32W以下		
本体外形寸法(W)×(D)×(H)	2,698×2,730×1,302mm(搬送台含む)		
梱包サイズ(W)×(D)×(H)	本体	2,880×1,150×850mm、266.5kg	
	搬送台F・R共	1,770×1,160×215mm、57kg	
	脚部	2,245×395×250mm、36kg	
	巻き取り装置	2,360×338×210mm、29kg	
本体質量	本体197kg、脚部33kg、搬送台F・R共43kg、巻き取り装置21kg		
本体価格	¥3,780,000 (別途消費税) ※2		

※1 フランジ部のジョイントを外すことで2インチ紙管も対応いたしますが、コシの強い2インチ紙管メディアはご遠慮ください。仕様は予告なく変更する場合があります。 ※2 本体価格にはプロアヒータと専用RIPが付属されています。

■プリンタの品質を維持するために、プリンタ購入時に保守契約にご加入ください。メンテナンスパックは納入時のみにご加入いただける特別なパック料金となっています。

機種名	年間保守	メンテナンスパック	
		3年	5年
VJ-1617HJ	¥370,000 (別途消費税)	¥850,000 (別途消費税)	¥1,300,000 (別途消費税)

※無償保証期間はありません。
※サブライプに該当する部品は含まれません。
※各種オプション品・消耗品は保守契約に含まれません。
※プリンタの保守対応期間は納入後5年間となっております。

■配送・現地調整費(全国一律)

機種名	配送のみ(組立・現調別)	組立付き配送
VJ-1617HJ	¥86,000 (別途消費税)	¥120,000 (別途消費税)

※時間指定・階段担ぎ上げは別料金です。

機種名	現地調整費	RIP教育費
VJ-1617HJ	¥60,000 (別途消費税)	¥80,000 (別途消費税)

ユーザでの日常メンテナンス
VJ-1617HJ は原則電源遮断できません。毎日および使用終了時に必ずメンテナンスが必要です。また、しばらく使用しない場合は短期保存メンテナンスや長期保存メンテナンスを選定し、実施してください。これらは、別添の日常メンテナンスマニュアルをご参照ください。

■参考価格

VJ-1617HJ本体+組立付き配送+現地調整+RIP教育費 +5年メンテナンスパック+巻き取り装置+搬送台+インク5本+洗浄液9本	¥5,950,000 (別途消費税)
---	--------------------

MUTOH

安全に関するご注意
商品を安全にお使いいただくため、ご使用前に必ず「取扱説明書」をよくお読みください。

●記載の会社名・商品名は各社の商標または登録商標です。●Windows Vista Business、Windows Professional、Windows 7 Professionalは米国マイクロソフト社の米国およびその他の国における登録商標です。●このカタログの希望小売価格および記載内容は2014年4月現在のものです。●製品の仕様と外観は改良等の理由で予告なく変更することがあります。

武藤工業株式会社

東京都世田谷区池尻3-1-3 〒154-8560 TEL(03)6758-7000(大代)
北海道 TEL(011)820-2201 FAX(011)820-2208
東北 TEL(022)283-6181 FAX(022)283-6196
首都圏 TEL(03)6758-7002 FAX(03)6758-7011
中部 TEL(052)761-5171 FAX(052)762-5190
関西 TEL(06)6871-8601 FAX(06)6871-8091
中四国 TEL(082)237-2541 FAX(082)237-2387
九州 TEL(092)441-0316 FAX(092)441-3980



ISO9001 JVAC-QM0045 開発センター-諏訪工場
ISO14001 JVAC-EM0086 開発センター-諏訪工場

MUTOHのことがすべてわかる。www.mutoh.co.jp

GREP 144B2-1 Y25TB

専用ソフトウェアRIP

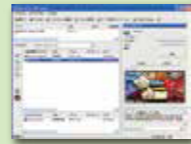
PhotoPrintDX MUTOH Edition

- データ入力から出力までが簡単なグラフィカル操作が可能。
- 一般的な大判の分割出力、部分出力、色の変更等の基本操作を準備。
- バリューカットシリーズとの組み合わせでプリント&カットが可能。(判別マークを印刷してプロッタで読み取りカッティング)
- オブジェクトカラーコントロール(OCC)で指定部分の直接色変換が可能。



RIPCenter MUTOH Edition

- 一般的な大判の分割出力、部分出力、色の変更等の基本操作を準備。
- 色の変更時は、さまざまなメニューで豊富な対応力を提供。
- テキスタイル向けのステップ&リピートを標準採用。
- 同じサイズのメディアが多い場合、印刷タブの設定によりデータを送るだけで印刷が可能。



各RIPを使用する場合は専用のPCをご用意ください。
●推奨スペック
CPU/Intel Core 2 Duo 以上 追加メモリ容量/2GB以上
ハードディスク容量/80GB以上
対応OS/Windows XP Professional/Windows Vista Business/Windows 7 Professional

■サブライプ

概要		希望小売価格
VM-WRP	測色用ホワイトリファレンス	¥3,000 (別途消費税)
VJ-HCIPAR	アダプタブラグ	¥3,000 (別途消費税)
VJ-MP11INK-BK950	MPインク クロ	¥25,000 (別途消費税)
VJ-MP11INK-CY950	MPインク シアン	¥25,000 (別途消費税)
VJ-MP11INK-MA950	MPインク マゼンタ	¥25,000 (別途消費税)
VJ-MP11INK-YE950	MPインク イエロー	¥25,000 (別途消費税)
VJ-MP11INK-Wh500	MPインク ホワイト	¥20,000 (別途消費税)
VJ-MP11INK-CL950	MPインク クリーナー	¥10,000 (別途消費税)
VJ-MP11INK-CL1000B	MPインク クリーナー-ボトル	¥10,000 (別途消費税)
クリンステック	100本入り	¥18,000 (別途消費税)
VJ16-FB-SO20	フラッシングボックス吸収材 20枚入り	¥12,000 (別途消費税)
PILYNTW	ポリネットワイパー 300枚入り	¥8,500 (別途消費税)

※ 本体には大容量パックアダプタ7個、メンテナンスキットは標準添付になります。使用するインク、洗浄液は別途手配してください。一度5色を挿入した後のインクの変更はできません。4色仕様はM,M,C,C,CL,K,Yの7本、5色仕様はK,M,C,Y,CL,CL,Whの7本を手配ください。

■オプション品

概要		希望小売価格
VJ-1604用巻き取り装置	ロール対応	¥200,000 (別途消費税)
VJ-1617H-TBLボード材搬送台	ボード対応	¥200,000 (別途消費税)
SPECTROVUE VM-10※	測色器	¥98,000 (別途消費税)
VJ-HCIPADPT 1Lインクアダプタ	1L用4個セット	¥30,000 (別途消費税)

※オプションの測色器のSPECTROVUE VM-10を使用することで、測色が可能になります。

MUTOH

Creation, we make it happen...

ラージフォーマット・インクジェットプリンタ
ValueJet[®]
MP INK Edition

マルチパーパス白インク **mpINK** multi purpose 搭載
VJ-1617HJ(1,625mmメディア幅対応)

NEW

ひと色ちがう、MUTOHの「白」。
マルチパーパス白インク採用、VJ-1617HJ誕生。



より美しく、より多彩に。鮮やかな発色性と さまざまなメディア対応力を実現したVJ-1617HJ。

素材を選ばない作画で定評あるマルチパーパスインクに、待望の「白インク」を採用して生まれたVJ-1617HJ。白インクの2ライン使用で可能にした高濃度な「白」が、カラーインク本来の発色性を十分に引き出します。美しい作画能力と多彩なメディア対応力を両立したVJ-1617HJは、ガラスウインドウやプラスチック、着色した段ボール、印刷業界での本紙作画など、さまざまな用途への対応を可能にします。



▲たとえば、透明フィルム
透明フィルムに白インクを載せ、
その上にカラーインクで作画
すれば、インクの色に忠実な
試作ができます。

▲小物の箱類なども
着色された台紙に白インクを
ベースにカラーインクで印刷することで、
下地の色を問わず美しい
試作作画ができます。



3層レイヤー印刷
カラーインク
白インク
カラーインク



▲たとえば、ガラスウインドウ
白インクを挟んでカラーで印刷する3層レイヤー
印刷で、両面とも裏写りのない鮮やかな作画が可能
になります。

ラージフォーマット・インクジェットプリンタ
ValueJet
MP INK Edition
マルチパーパス白インク **mp INK** 搭載
VJ-1617HJ (1,625mmメディア幅対応)



パッケージなどへスムーズに運動できる
サインカッティングプロッタ

ValueCut

用紙装着方向を自動検出。独自の長尺セグメント
カットで、より正確なカッティングを実現。

バリューカットは、1,530mm/秒
のカッティングスピードと、独自の
長尺セグメントカットによる正確
なカッティングを両立したサイ
ンカッティングプロッタ。5g
から600gまでのカット厚が
選択できるバリューカット
は、バリュージェット VC-1300
VJ-1617HJとの組み
合わせにより、パッ
ッケージ試作などへの
スムーズな運動を
実現します。 VC-1800

白インクを新採用。 定評あるバリュージェットの機能もしっかり受け継ぎました。

1 白インクの採用で、 さらに多彩なメディアに対応。

メディアに応じて選べる2つの作画モード。
作画モードは、メディアに応じて4色モード(KCMY)と
5色モード(4色+白)を納入時に選択可能。白は2ライ
ンを使用することで、より高濃度で作画できます。
白インクの安定性を守る自動循環機構を搭載。
定期的な循環で白インクの沈降を防ぐインク循環機
構を搭載。長時間使用しない場合は、スリープモード
(洗浄液置換)で沈降を防ぎます。

多彩な用途に対応するレイヤー印刷。

KCMYのカラー印刷の上に白インクを印刷し、さら
にその上にKCMYでカラー印刷。多彩なレイヤー印
刷により、さまざまなメディア、用途に対応可能です。

※レイヤー印刷は必ずメディアテストを実施ください。

2 15mm厚のリジット系ボード材、 ロールメディアに対応。

リジットメディアへの対応力を広げるゴム製搬送ローラ。
ゴム製搬送ローラと前後の補助ローラでガラスなどへ
の対応力が拡大。原点合わせがラクなLEDポインタに
加え、ヘッドがメディアの高さを自動検知・調整します。



LEDポインタ ゴム製搬送ローラ

3 標準搭載の新開発プロアヒータで 乾燥能力がアップ。

やさしいホットエアで印刷面全体を乾燥。

プリンタ上方から40～
50℃のホットエアで印刷面
全体をやさしく乾燥。ガラス
など、リジット系メディアへ
の対応力がますます充実
しました。



4 自動クリーニングで メンテナンスの負担を軽減。

白インクの沈降を防ぐ自動クリーニング機構。

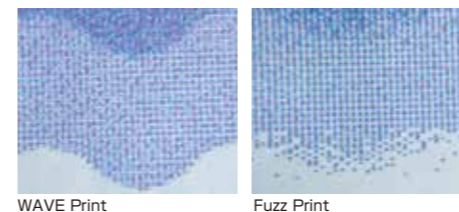
- 洗浄液の吐出で、キャッピング部分を自動洗浄。
- 電源ON時とスリープ後24時間でインクを自動循環。
- ヘッド内のインクを洗浄液に置換した後、1日1回
白インクを循環させる短期(2～7日)保存メンテナンス。
- 電源OFFの前に全経路を洗浄する長期(7日以上)保
存モード。 ※作業終了時のメンテナンスは必要です。

印刷方法	印刷イメージ	説明
レイヤー印刷OFF	カラーインク メディア	KCMYの4色で印刷
アンダーレイ印刷	カラーインク 白インク メディア	白インクを印刷し、その上に KCMYでカラーで印刷
オーバーレイ印刷	白インク カラーインク メディア	KCMYのカラー印刷の上に 白インクを印刷
3層レイヤー印刷	カラーインク 白インク カラーインク メディア	KCMYのカラー印刷の上に 白インクを印刷し、さらに その上にKCMYでカラーで印刷
白インク印刷	白インク メディア	白インクのみで印刷

■ 独自のエフェクトで高画質を実現。

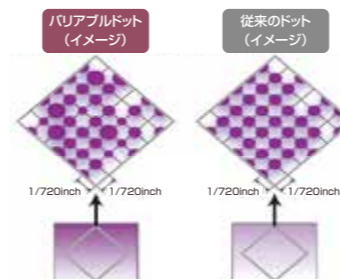
横線を波型にして横筋を抑えた「WAVE Print」と、作
画のつなぎ目をぼかしてバンドムラを軽減した「Fog
Print」を搭載。さらに、エッジを散らす「Fine & Fuzz
Print」が、インクのにじみによる横筋を目立たなくし
ます。

※プリンタ本体の設定はnone/Wave/Fog/Fine & Fuzz/Fine & Fog/A-SFine
& Wave/B-SFine & Waveの7種です。



■ バリアブルドットテクノロジーで 滑らかな階調表現。

4色のインクと専用開発のカラープロファイル、バリアブ
ルドットテクノロジーで滑らかな階調表現を提供します。



■ 最高1,440dpiの高画質。

1,440/720dpiで6パターン of 解像度設定が可能。
高画質設定で画質を高め、低解像度設定で高速プリン
トを可能にします。

■ 最高速度9.5m³/時の高生産性。

新型プリントヘッドの採用で、最高速度9.5m³/時の高
速性(白インク使用時を除く)を実現しました。

■ カラーマネージメント作業を大幅に 軽減する測色器 (オプション)。

測色器「SPECTRO
VUE」を装着することで、
メディアをプリンタにセッ
トしたままカラーパッチの
作画、測色、RIPへのデー
タ送信の自動化が可能に
なります。



※ 測色器の操作にはMUTOH標準RIPが必要です。ICCプロファイルを作成する
場合は、作成可能なRIPバージョンでご使用ください。

■ 安定した生産性を提供する 巻き取り装置 (オプション)。

独自のテンションバー方
式で、一定のテンションを
かけながら質量30kgま
でのメディアに対応する
巻き取り装置をご用意し
ました。



■ リアルタイムにプリンタの状況が把握できる ValueJet Status Monitor (VSM)。

ValueJet Status Monitor (バリュージェット
ステータスマニタ:VSM)は、ご使用のMUTOHプ
リンタの状態をパソコンやスマートフォン上で、確
認できるソフトウェアです。

Status Monitor ステータスマニタ VSMでプリンタの 状態を監視します。	Report Mail レポートメール VSMからプリンタ の状態をメールで 通知します。
ColorVerify カラーバリファイ VSMでプリンタに 測色させます。	Smartphone Link スマートフォンリンク VSMを介してスマート フォンからプリンタ 状態を確認します。

ステータスマニタでは、MUTOHプリンタに対して以下の
情報が確認できます。
■詳細情報 ■ステータス情報 ■ヒーター情報
■ヘッド温度/カートリッジ情報 ■S/Cカード情報

<ValueJet Clubにご加入ください。>

ValueJet Club ユーザー登録
VSMをダウンロードするには
ユーザ登録が必要です。
[https://mbss.mutoh.co.jp/
mutoh/guser/](https://mbss.mutoh.co.jp/mutoh/guser/)