

# ColorPainter™ H3-104s



大容量インクカートリッジ + サブカートリッジ

**NEW** 高速プリントヘッド

ダイナミック・ドット・プリンティング・テクノロジー「DDP」

**NEW** スマート・ノズル・マッピング「SNM2」

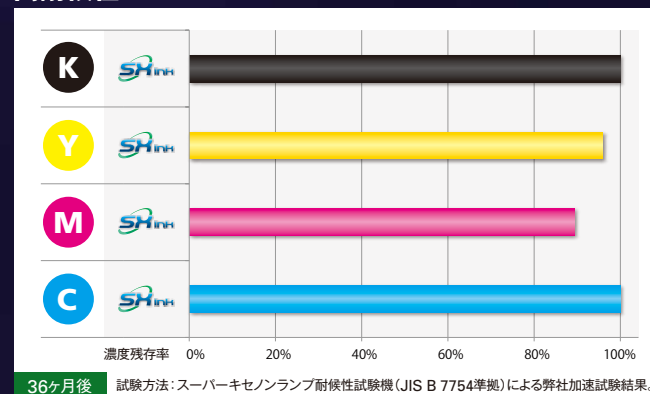
スマート・パス・テクノロジー「SP4」 **NEW**

グレー+ライトグレーインク

自動印刷調整機能 **NEW**

新機能追加「CP\_Manager」 **NEW**

## 高耐候性



低臭気インクでも抜群の耐候性を実現 ※弊社が耐候性を保証するものではありません。

## 高濃度



### 高濃度部分拡大

電飾サインに最適な、比類なき高濃度品質十分なベタ濃度と中間調のディテール表現を両立。



低臭気ソルベント・インクジェットプリンター

# ColorPainter™ H3-104s

## ColorPainter H3-104s (IP-7900-22) 基本仕様

記録方式	ピエゾ式カラーインクジェット方式
最高解像度	900dpi
最大メディア幅	104インチ (2,642mm)
最大プリント幅	103.6インチ (2,632mm)
印刷速度	3.8~56.6 m <sup>2</sup> /h
最大メディア重量	120Kg
最大メディアロール径	φ350mm
マージン	両端5mm (ロール紙、エッジガード未使用時)
最大メディア長	PVC 100m、その他 50m (出力可能サイズはRIPに依存)
ヘッド高さ	自動調整
インク種類	低臭気SXインク
インク色	8色 (C, M, Y, K, Lc, Lm, Gy, Lgy)
インク容量	各色1,500ml
メディア	塩ビ、ターポリン等の溶剤インク用メディア
内蔵ヒーター	3Way独立制御ヒーター (プリ/プリント/アフター) 最大70°C
巻き取り装置	たるみ巻き (外巻・内巻)・テンション巻き (外巻・内巻)
インターフェース	USB 2.0
電源仕様	200~240V ± 20V
消費電力 (プリンター)	1440W以下
消費電力 (ヒーター)	2880W以下
環境条件	動作時: 15~30°C, 30~70%RH (無結露) 保管時: 5~35°C, 10~80%RH (無結露)
外形寸法	4,126 (W) × 1,366 (D) × 1,513 (H) mm
質量	600Kg以下 (メディアおよびインクを除く)
付属品	廃インクボトル×2、設置調整用メディア、インクトレイ、USBケーブル、CD-ROM (取扱説明書、CP_Manager)、電源コード×2、サブカートリッジ、ダミーインクカートリッジ、日常メンテナンスキット、ワイパークリーニング液セット、ブラスドライバ、テンションバー、スピット液、シートマウントクリーニングキット、スクローラー×2、ペーパーセットゲージ、排気ファンフィルタ、ダストフィルタ、クイックリファレンスガイド

### GamaPrint™ Pro

SIIT Edition

OPTION  
RIPソフトウェア

プリフライトモジュールをベースに各種条件の設定を使用して印刷ができる GamaPrint™ Pro SIIT EDITION をオプションでご用意しています。また、Profileは最新のものを弊社Webサイトからダウンロードすることが可能です。

対応OS	
Vista BusinessまたはEnterprise 32-Bitもしくは 64-Bit	
Windows 7 Professional, Enterprise, および Ultimate	32-Bitまたは64-Bit
Windows 8 Professional, Enterprise, および Ultimate	32-Bitまたは64-Bit

## オプション

IP7-013	エキゾーストアタッチメント
IP-560	RIP (GamaPrint™ Pro SIIT EDITION)
IP7-011	メッシュ印刷キット
IP7-014	フットスイッチ
IP7-015	スクローラー
IP7-023	テンショナー104
IP7-025	オフセットローディングキット104

## 消耗品

IP6-221	インクカートリッジ	イエロー
IP6-222	インクカートリッジ	マゼンタ
IP6-223	インクカートリッジ	シアン
IP6-224	インクカートリッジ	ブラック
IP6-225	インクカートリッジ	ライトシアン
IP6-226	インクカートリッジ	ライトマゼンタ
IP6-227	インクカートリッジ	グレー
IP6-228	インクカートリッジ	ライトグレー

プラグ形状	タンデム形
コンセント形状	または
	単相200V 15A      単相200V 20A

Fast. Precise. Reliable.

「Color On Time」は、「時」をメインテナンスにサイン用グラフィックスプリンターの理想形を追及するセイコーアイ・インフォテックの「ものづくり」への信条を表しています。「いつでも」、「欲しい画質を」、「好きなだけ」を実現し、お客様の「時」を大切に作る製品づくりを目指してまいります。

## SUPPORT

### 充実かつ迅速なサポート・サービスをご用意

全国11カ所の保守拠点から、素早いサポート・サービスを提供いたします。

ColorPainterシリーズは、プリンター導入時より保守契約が必要です。保守内容・価格は、当社営業もしくは、代理店にお問い合わせ下さい。

- 【ご注意】
- 下記の有価証券や著作物は法律により、複製が禁止されています。
    - 国内外の紙幣・貨幣・政府発行の有価証券・国際証券・地方債証券。
    - 未使用の郵便切手・官製はがき。
    - 政府発行の印紙類。
    - 著作権の目的にない書籍・音楽・絵画・版画・地図・写真などの著作権物は個人的な、また家庭内その他これに限られた範囲内で使用するために複製する以外は禁止されています。

## SII

株式会社 セイコーアイ・インフォテック

本社・千葉県千葉市美浜区中瀬1-8 〒261-8507

営業部 TEL: 043-211-1370

http://www.seiko-i.co.jp

SEIKO HOLDINGS GROUP

ISO 9001 BUREAU VERITAS Certification

営業所  
 札幌: 011-218-7180    仙台: 022-726-8730    水戸: 029-228-1409    さいたま: 048-822-0490  
 横浜: 045-820-6630    名古屋: 052-935-8510    大阪: 06-6871-8452    富山: 076-441-3113  
 広島: 082-568-5390    福岡: 092-411-5311

# SII

低臭気ソルベント・インクジェットプリンター

# ColorPainter™ H3-104s



株式会社 セイコーアイ・インフォテック

# Color Painter™ H3-104s

高画質  
広色域  
高発色  
高濃度  
グレートライトグレーインク

乾燥性

高速印刷  
乾燥性  
ニジミ抑制

高耐久性  
堅牢度  
耐候性

# SX ink

低臭気

低ランニングコスト

低臭気溶剤・インクジェットプリンターの常識が変わる。  
高速プリントエンジン+低臭気SXインクで圧倒的なパフォーマンスを発揮。

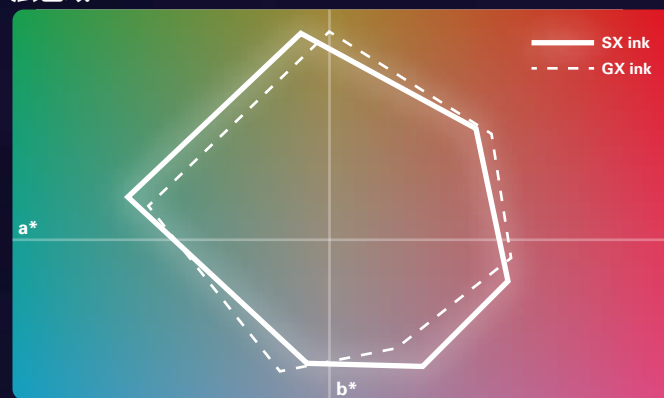
## 低臭気

低臭気でも  
高性能

**NEW** 新開発  
低臭気SXインク

広色域、高発色、高濃度、高耐候性に加え、低ランニングコストをも実現した究極の低臭気溶剤インク「SXインク」を開発。お客様の求める生産性向上と出力環境の改善に「SXインク」の圧倒的な総合性能でお応えします。

広色域



実績のあるGXインクと同等の広い色域で鮮やかな出力表現が可能

## 高速

低臭気でも  
高生産性

**NEW** 大容量インクカートリッジ + サブカートリッジ



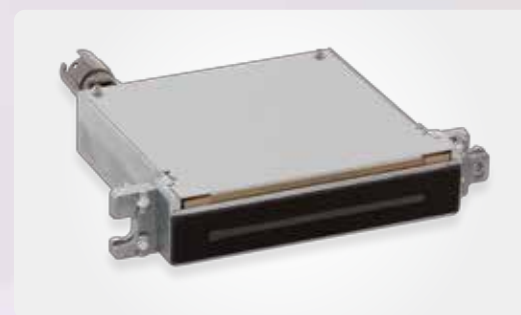
1,500mlの大容量インクカートリッジとサブカートリッジにより、安定した連続印刷をサポート。印刷中でもプリンターを止めずに簡単にカートリッジ交換が行えます。

**圧倒的な高生産性**

ダイナミック・ドット・プリンティング・テクノロジーと、スマート・パス・テクノロジー4の組み合わせにより、低臭気インクでは画期的な印刷速度を達成しつつ、画質がさらに向上しました。

大型バナーの印刷に最適な最高速モードで56.6m/h(8色)の印刷スピードを実現。大型バナーの印刷や短納期の大量印刷に威力を発揮します。

**NEW** 高速プリントヘッドを搭載



56.6m/hの高速印刷を実現する、新開発のプリントヘッドを搭載しました。

モード	印刷速度 (m/h)
最高速(1)	56.6
最高速(2)	37.7
高速	25.1
標準	17.6
高画質	9.8
最高画質	6

※1

## 操作性

安心をサポート  
新機構

**NEW** 自動印刷調整機能

カラー光学センサーにより往復と送り調整を自動で行います。従来、メディアや印刷モードの変更のたび行っていた煩わしい作業から解放され、誰でも簡単に高画質印刷が可能になりました。

**ver. Up** 新機能追加「CP\_Manager」

PCからプリンターの設定、操作ができるプリンターコントロールソフト「CP\_Manager」に新機能を追加。Twitterや、E-mail経由でプリンターのエラーメッセージや警告メッセージを受け取ることができます。プリンターにコマンドを送り、ヒーターやクリーニングの操作、状態をレポートさせることもできます。

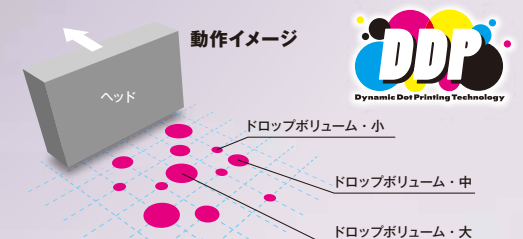
CP  
MANAGER



## 高画質

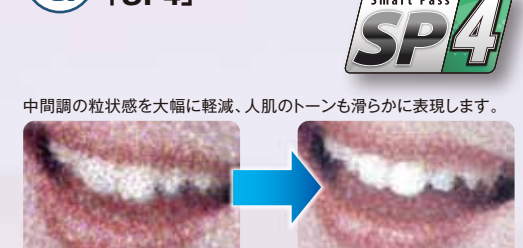
低臭気でも  
高画質

ダイナミック・ドット・プリンティング・テクノロジー「DDP」



目標濃度に応じてドットサイズをコントロールし、深いシャドウ品質と、なめらかなハイライト品質を両立しています。電飾用途などの高濃度印刷も速度を落とすことなく印刷が可能です。

**ver. Up** スマート・パス・テクノロジー「SP4」



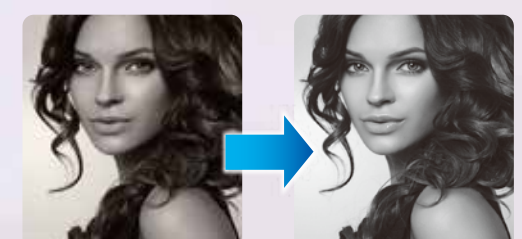
独自のアルゴリズム・マスクパターンでカスレやバンディング、粒状感を低減する機能(SP3)が進化。印刷モードごとに最適化した納得の高画質を実現します。

**ver. Up** スマート・ノズル・マッピング※2「SNM2」



H2やWシリーズで定評のあったノズル代替機能(SNM)を強化。印刷抜けによる画質への影響をさらに軽減し、安定した連続印刷をサポートします。

グレートライトグレーインク

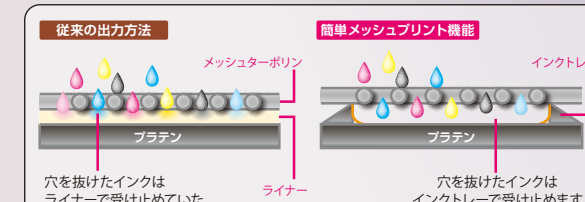


C,M,Y,K,Lc,Lmの6色に加え、グレー、ライトグレーインクを搭載。単色黒の階調表現や金属の素材感、人肌等の滑らかな表現に効果を発揮します。

SXインクの性能を最大に引き出す圧倒的な総合力。  
ワンランク・アップした生産性、クオリティー、環境性能を搭載。

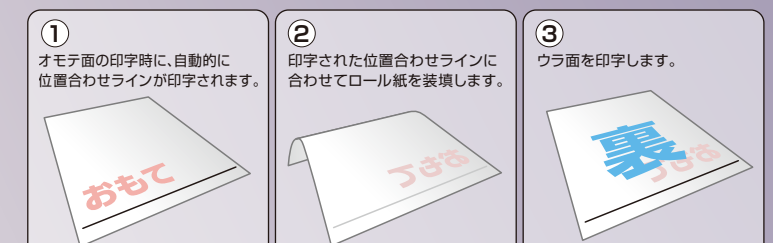
**メッシュ印刷キット**※3

ライナーの付いていないメッシュターボリンの印刷を可能にする、メッシュ印刷用インクトレイをオプションでご用意しました。巻き取り装置でテンション巻きを行うことにより、2類のメッシュターボリンへ印刷することが可能です。



**両面印刷アシスト機能**※4

両面印刷のアシストをするための機能をご用意しました。オモテ印刷を行った後、プリンターが位置合わせラインとカットラインを印刷します。これにより、ウラ印刷モードでは、オモテ印刷に対する位置を容易に合わせるすることができます。



※1 104インク用メディア使用時 ※2 本機能はすべての印刷条件における画質改善を保証するものではありません。機能が有効に作用しない場合はヘッド交換などの措置が必要になります。 ※3 メディアとプリンターの適切な組み合わせにより、期待通りの画質が保証されない場合があります。必ず事前に印刷テストを行ってください。全てのメッシュターボリンに対して印刷が可能であることを保証するものではありません。 ※4 両面印刷の位置合わせは、メディアのセット方法やメディアの送り調整に依存します。透過利用となるFF等への印刷はできません。また、両面印刷の位置合わせ精度は、弊社が保証するものではありません。印刷の制限事項等の詳細は弊社営業までお問い合わせください。