



屋外看板



ポスター



電飾看板



バナー

使いやすさと高機能を両立した新開発ソフトウェアRIPを標準添付

Raster Link 6

せっかくの高機能ソフトも使いこなすのが難しければ意味がない…
新しいRasterLinkは、わかりやすさと使いやすさに徹底的にこだわりました。数多くの新機能がプラスされ、より美しくより高度な仕上がりを、どなたにでも使いこなせるカンタン操作で引き出せる“みんなのソフトウェアRIP”が完成!!

Webアップデート機能に対応 RasterLinkPro5 で好評をいただいた Web アップデート機能に対応。プログラムアップデートとプロフィールダウンロードを Web 経由で簡単に行うことができます。

■主な仕様

項目	JV150-130	JV150-160
プリントヘッド	オンデマンドピエゾヘッド	
プリント分解能	360 dpi、540 dpi、720 dpi、1,440 dpi、1,080 dpi	
最大作図幅	1,361 mm	1,610 mm
最大メディア幅	1,371 mm	1,620 mm
インク	種類/色	エコソルベントインク SS21 (C, M, Y, K, Lc, Lm, Lk, Or) 水性昇華インク Sb53 (Bl, M, Y, K, DK, LBl, Lm)
	容量	SS21: 440 ml インクカートリッジ / 2 L インクパック ^{※1, 2} Sb53: 440 ml インクカートリッジ / 2 L インクパック ^{※2}
メディア厚み	1.0 mm 以下	
ロール重量	40 kg 以下	
適合規格	VCCI クラス A / FCC クラス A / UL 60950 基準 ETL CE マーキング (EMC 指令、低電圧指令、機械指令) / CB 認証 RoHS 対応 / REACH・エナジースター / RCM	
インターフェイス	USB 2.0、LAN (イベントメール用)	
電源仕様	単相 (AC100 ~ 120V / AC220 ~ 240V)	
消費電力	100V 系: 1.44kW、200V 系: 1.92kW	
動作環境	使用可能温度: 20 ~ 30°C、湿度: 35 ~ 65% Rh (結露なきこと)	
外形寸法 (W × D × H)	2,495 mm × 700 mm × 1,445 mm	2,745 mm × 700 mm × 1,445 mm
重量	160 kg	185 kg
価格	1,700,000 (税別)	2,000,000 (税別)

※1: ホワイトは 220 ml カートリッジのみ。
※2: 2 L インクパックをご利用いただくには別売りオプションの MBIS3 (Mimaki Bulk Ink System3) が必要。

重要 JV150-130/160には無償保証期間はありません。必ず年間保守契約にご加入ください。年1回の定期点検付きなので、安心してお使いいただけます。

●カタログ上の画面およびプリントサンプルは、一部ハコシ合成です。●本カタログに記載の仕様、デザイン、寸法などは、技術改善等により予告なく変更する場合があります。●本カタログに記載されている会社名、商品名は各社の商標または、登録商標です。●製品購入にあたって、設置、操作指導などを依頼される場合には、商品価格以外に別途費用が発生します。●本製品はソフトウェアを含む、様々なハードウェア、記録装置については、国内限定させていただきます。●本製品はソフトウェアを含む、様々なハードウェア、記録装置については、国内限定させていただきます。●インクジェットプリンタは非常に高精細なドットサイズでプリントを行っておりますので、プリントヘッド交換後は色が微妙に変化する場合があります。また、複数台をお使いになられる場合は、個体差により色が微妙に異なる場合がありますので、ご注意ください。●本カタログに記載の価格および仕様は2014年6月現在のものです。●機材を末永くご利用いただくために、安心便利な「保守契約」をお勧めします。

■サブライム

品名	色	品番	備考	
SS21	シアン	SPC-0501C	440 ml インクカートリッジ	
	マゼンタ	SPC-0501M		
	イエロー	SPC-0501Y		
	ブラック	SPC-0501K		
	ライトシアン	SPC-0501LC		
	ライトマゼンタ	SPC-0501LM		
	オレンジ	SPC-0501Or		
	ライトブラック	SPC-0501Lk		
	シアン	SPC-0588C		2,000 ml インクパック
	マゼンタ	SPC-0588M		
イエロー	SPC-0588Y			
ブラック	SPC-0588K			
ライトシアン	SPC-0588LC			
ライトマゼンタ	SPC-0588LM			
オレンジ	SPC-0588Or			
ライトブラック	SPC-0588Lk			
Sb53	ブルー	SB53-BL-44	440 ml インクカートリッジ	
	マゼンタ	SB53-M-44		
	イエロー	SB53-Y-44		
	ブラック	SB53-K-44		
	ディープブラック	SB53-DK-44		
	ライトブルー	SB53-LBL-44		
	ライトマゼンタ	SB53-LM-44		
	ブルー	SB53-BL-2L		2,000 ml インクパック
	マゼンタ	SB53-M-2L		
	イエロー	SB53-Y-2L		
ブラック	SB53-K-2L			
ディープブラック	SB53-DK-2L			
ライトブルー	SB53-LBL-2L			
ライトマゼンタ	SB53-LM-2L			

For
SIGN
GRAPHICS

エコソルベントインク / 水性昇華インク対応
ワイドフォーマットインクジェットプリンタ



JV150series JV150-130/JV150-160



優れたスピードと高画質を安心と共に

大判プリンター比較.jp

0120-81-2166 受付時間 9:00-18:00 (平日)

<http://www.large-format-printer.jp/>

大判プリンター 比較

検索



優れたスピードと 高画質を 安心と共に

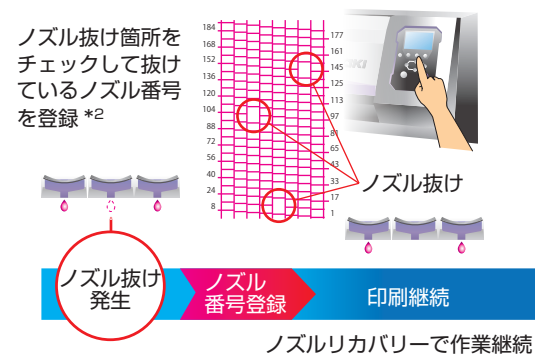


ダウンタイムを最小限にする連続運転サポートパック

JV150-130/160 ではダウンタイムを最小限に抑えるため、以下の連続運転サポートパックをご用意しています。

生産性を維持する『NRS*1』

ノズルに問題が発生しても、別のノズルで代替してプリントを継続できる NRS を搭載。サービスマンの修理を待つことなくプリントを再開でき、生産性を維持できます。

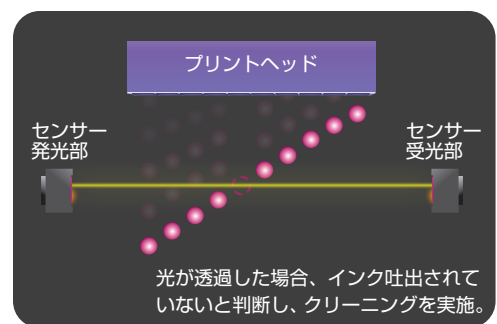


- *1 NRS : Nozzle Recovery System
- *2 1 ノズル列あたり 10 個のノズルが登録可能

印字不良を未然に防ぐ『NCU*』

ミマキ独自の自動ノズルチェック機構 NCU を搭載。ノズル抜けを発見した場合は自動でクリーニングを実行しノズル抜けの解消を行います。クリーニングでもノズル抜けが解消しない場合は、『NRS』が自動でノズルリカバリーの設定を行ってプリントを再開。連続出力時のノズル抜けによるメディアのロスを最小に抑えます。

- * NCU : Nozzle Check Unit



安心のインク供給システム

- UISS* 1色につき2本のインクカートリッジを搭載。片方のカートリッジが空になっても、もう片方のカートリッジからインク供給されるため、インクエンドによる印刷停止を防ぎます。
- ノンストップインク交換 インクエンドになったカートリッジは、プリント中に交換することができます。インクエンドにより印刷が中断されることを防ぐことができます。
- MBISⅢ(Option) 搭載 大容量 2L インクパックによる連続印刷でランニングコストを削減します。

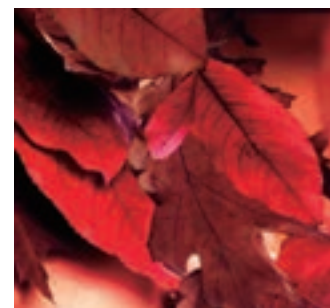
- * CMYK の 4 色インクセットのみ

息をのむ美しさ

バンディングを軽減

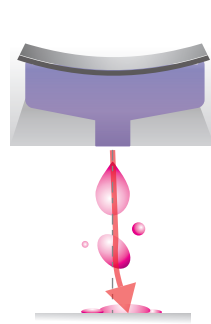
バンディングを軽減するミマキ独自の技術 MAPS2 がさらに進化して MAPS3* に。バンディングが目立ちやすい部分のドットを間引き、重ねて印刷をすることで、バンディングを軽減します。

- * MAPS3 : Mimaki Advanced Pass System 3

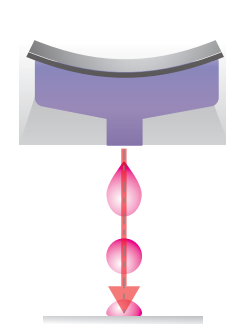


高度なインク吐出技術で常に高画質を

ミマキ独自の高度なインク滴吐出制御により、真円に近いインク滴を吐出し、正確にメディアに着弾させることができます。着弾精度の向上によって、文字や野線、エッジ部分をシャープに表現可能です。



波形コントロールなし



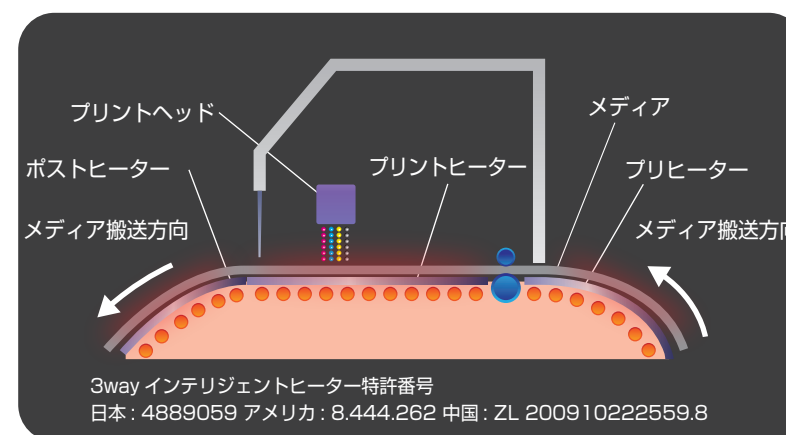
波形コントロールあり



3Way インテリジェントヒーター

3Way インテリジェントヒーターは、メディアに着弾したインク滴を定着します。ミマキの独自技術で温度コントロールしながらメディアを加熱することで、高発色・高画質な状態を保ったまま定着。安定した発色と出力後のハンドリングの容易さを両立します。

- ・プリヒーター : 印刷前にメディアを最適な温度に加熱
- ・プリントヒーター : メディアに着弾したインクを滲みの発生前に乾燥させ、発色性を向上
- ・ポストヒーター : インクの乾燥を促進させ、安定した巻き取りを実現



滑らかなグラデーション表現

3種類のサイズ (Large/Middle/Small) のドットを打ち分けることにより、大判印刷でも粒状感無く滑らかに表現します。また、Large ドットサイズは 35pl。このサイズをうまく使うことで、印刷速度を上げた設定でもしっかりと濃淡を表現可能です。

感性を刺激する多様な表現力

オレンジインクでワンランク上の表現を実現

オレンジインクによって色再現領域が広がることで、PANTONEカラーのカバー率は、近似色で約94.8%。コーポレートカラーや食品のみずみずしさを表現することができます。



従来インク



オレンジインク使用

ライトブラックインクで忠実な表現を可能に

ライトブラックインクの採用により、グレースケールの階調性を強化。モノクロデータの忠実な再現はもちろん、グレースケール出力時の色転びや、トーンジャンプのないグレーバランスを実現。より忠実な表現が可能です。



従来インク



ライトブラックインク使用

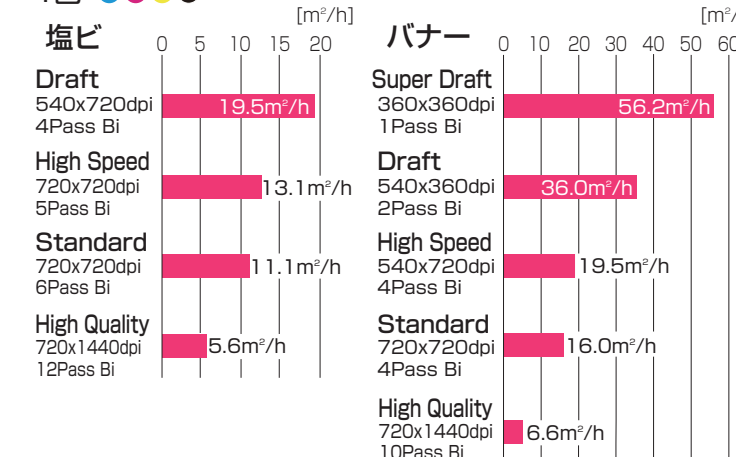
昇華転写インク『Sb53』を選択可能

高いインク濃度でメリハリの効いた色鮮やかな仕上がりを実現する昇華転写インク「Sb53」を使って、ポリエステル素材への昇華転写プリントも可能です。

優れたスピード

JV150-130/160 は、高い生産性と高画質を両立。
※下のグラフは JV150-160 でプリントした際の速度です。

4色 (C, M, Y, K)



8色 (C, M, Y, K, Lc, Lm, Lk, Co)

