

Imagine.

Roland[®]

VersaArt **RS-640S/540S**

速度、経済性、クオリティを極めて、
昇華転写プリントのスタンダードへ。

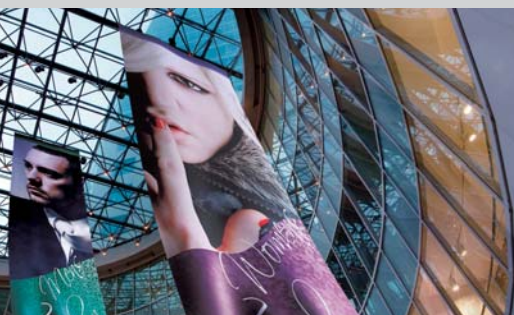


RS-640S : 標準価格 2,460,000円 (税込価格 2,583,000円) RS-540S : 標準価格 2,160,000円 (税込価格 2,268,000円) 年間保守契約必須対象製品

●本体価格には、スタンド、メディア巻き取り装置、専用ソフトウェア等を含みます。●インクおよび運送は別途料金がかかります。

Roland DG Care model ※Roland DG Care modelの詳細は、当社ホームページをご参照ください。

ソフトサイネージも高速に



最大31.8m²/hの高い生産性。

プリントヘッドを高速に移動させながら、美しい出力を実現する。ローランド ディー・ジーの最先端プリント技術を投入することで、RS-640Sで最大31.8m²/h^{*}という高速出力を実現。大型のパナーやタペストリー出力にも、高い生産性を発揮します。また、プリントのスジムラを抑制して美しい出力を実現する「ローランド インテリジェント・パスコントロール」を搭載。人物の肌やグラデーションを、なめらかかつ高精細に出力することを可能にしました。

*印刷解像度540×360dpi時



大容量1リットルインク採用。

従来の約4.5倍(当社比)サイズの1リットルインクを採用しました。インク交換の頻度が少ないため、稼働率を高められるとともに、長時間の連続印刷でも安心です。しかもインクは、各色14,700円(標準価格・税込)の低価格。コスト面で有利なCMYK4色のインク構成、各色独立型のプリントヘッドを採用し、印刷・メンテナンスともに低コストで運用いただけます。



スポーツウェアプリントも美しく



色合わせも快適なRIPソフトウェア。

プリントをコントロールするRIPソフトウェアには、高機能と使いやすさで定評のある「Roland VersaWorks[®]」を標準で付属しました。Adobe[®] PostScript[®] 3[™]純正の高性能エンジンを搭載し、Illustrator[®]、Photoshop[®]、CorelDRAW[®]を利用した出力を安心して行うことができます。しかも1000色以上の色見本出力に対応した「ローランド カラーシステム ライブラリー」も搭載。お客様との打ち合わせ時に色見本を利用することで、色指定や色合わせを快適に行っていただけます。



RIP & PRINT MANAGEMENT SOFTWARE
Roland VersaWorks[®] Adobe PostScript 3

安心の長期3年保守付き「ケアモデル」。

導入をスムーズに、運用をバワフルに。「VersaArt RSシリーズ」は、即戦力で稼働し、さらに末永く安心してお使いいただくために「ローランド ディー・ジー ケアモデル」としました。これは◎プリンター本体◎メディア巻き取り装置◎3年の長期保守サービス◎納品時の設置、セットアップ◎ローランド ディー・ジー アカデミーのトレーニング無料受講など、稼働率が鍵を握る出力ビジネスの必須サポートサービスをトータルに含んだ製品。導入、運用、維持・メンテナンス、ビジネスのアドバイスまで、安心をプリンターに添えてお届けします。



VersaArt RS-640S/540S

生産性

印刷モード	解像度 (dpi)	印刷方向	バス	印刷速度 (㎡/h)	
				RS-640S	RS-540S
ビルボード	540×360	双方向	2	31.8	30.4
高速	540×360	双方向	3	21.4	20.5
標準	360×720	双方向	5	13.1	12.6
高品質	720×720	双方向	9	7.2	6.9

Roland VersaWorks使用時

インク使用量・コスト

	インク使用量 6.11cc	インクコスト 86円		インク使用量 2.42cc	インクコスト 34円
---	-------------------------	----------------------	---	-------------------------	----------------------

注) インク使用量とコストは、Roland VersaWorksのシミュレーション値です。消費税は金額に含まれておりません。
印刷条件: ●インク: SBL2●印刷モード: 標準●出力プロファイル: 高乾燥性●出力データ: 日本規格協会SCID●データサイズ: 1118.4mm×894.6mm

主な仕様

		RS-640S	RS-540S
印刷方式		ビエゾインクジェット方式	
メディア	幅	259~1625mm	259~1371mm
	厚み	最大1.0mm	
	ロール外径	最大210mm	
	ロール重量	最大40kg	最大30kg
	芯径	50.8mm(2インチ)および76.2mm(3インチ)	
印刷幅 ^{※1}		最大1615mm	最大1361mm
インク	種類	専用昇華インク 1000cc	
	色	4色(シアン、マゼンタ、イエロー、ブラック)	
解像度		最大1440dpi	
距離精度 ^{※2、※3}		移動距離の±0.3%以下または±0.3mmのうち大きい値	
メディアヒータシステム ^{※4}		プリントヒーター	設定温度:30℃~45℃
インターフェース		Ethernet(10BASE-T/100BASE-TX 自動切替)	
省電力機能		自動スリープ機能	
電源条件		AC100 ± 10%、7.8A、50/60Hz	AC100 ± 10%、7.6A、50/60Hz
消費電力	動作時	約1030W	約980W
	スリープモード時	約14W	
動作音	動作時	63dB(A)以下(ISO 7779による)	
	待機時	44dB(A)以下(ISO 7779による)	
外形寸法(スタンド、ボトルインクユニット取り付け時)		2570mm(幅)×810mm(奥行)×1103mm(高さ)	2310mm(幅)×810mm(奥行)×1103mm(高さ)
重量(スタンド、ボトルインクユニット取り付け時)		142.5kg	131.5kg
環境	動作時	温度:20~32℃、湿度:35~80%(ただし結露のないこと)	
	非動作時	温度:5~35℃、湿度:20~80%(ただし結露のないこと)	
付属品		専用スタンド、電源コード、メディアクランプ、シート切り離し用ナイフ替え刃、クリーニングキット、ソフトウェアRIP、取扱説明書ほか	

※1 印刷の長さは、アプリケーションソフトによる制限を受けます。 ※2 当社PETフィルム、1m印刷時・温度:25℃、湿度:50% ※3 プリントヒーターまたはドライヤーを使用する場合は保証対象外です。 ※4 電源投入後、ウォームアップが必要で、環境によって異なりますが、5~20分程度必要となります。環境温度やメディアの幅によっては、設定温度に達しないことがあります。温度設定によってはメディア浮き等によってメディアクランプをしても画質に影響が出る場合もあります。

サブライム

サブライム	価格	内容
SBL2インク	SBL2-MG 14,000円(税込14,700円)	マゼンタ 1個入り 1ℓ
	SBL2-YE 14,000円(税込14,700円)	イエロー 1個入り 1ℓ
	SBL2-CY 14,000円(税込14,700円)	シアン 1個入り 1ℓ
	SBL2-BK 14,000円(税込14,700円)	ブラック 1個入り 1ℓ
洗浄カートリッジ	SBL2-CL 15,000円(税込15,750円)	1個入り 1ℓ

Roland VersaWorks[®] システム条件

オペレーティングシステム	Windows [®] 7: Ultimate(32ビット版)、Professional(32ビット版)、Windows Vista [®] : Ultimate(32ビット版)、Business(32ビット版)、Windows [®] XP: Professional Service Pack 2以上(32ビット版)
CPU	インテル Core2 Duo 2.0GHz以上推奨
メモリ	2 GB以上を推奨
ビデオカードおよびディスプレイ	1280×1024ピクセル以上の表示が可能なるものを推奨
ハードディスク	40 GB以上の空き容量(ファイルシステムにNTFSを推奨)
ドライブ	DVD-ROMドライブ(Roland VersaWorksインストール時に必須)
その他	Roland@NETおよびVersaWorksオンラインを使用するためのインターネット接続環境

※最新の情報は当社ホームページでご確認ください。

ご注意

●インクジェットプリンターは非常に高精細なドットサイズのインクをコントロールして印刷を行っていますので、プリントヘッドの交換後に色が微妙に変化する場合があります。同様に、複数台お使いになられる場合、機体毎に色が微妙に違う場合がありますので、ご了承ください。●印刷品質を保つためには、お客様によるプリントヘッドのクリーニングが必要です。●本機を運用いただくためには定期的なプリントヘッド交換が必要です。年間保守契約に加入されない場合、ヘッド交換が有償となりますので予めご了承ください。●出力物に、著作権の目的と異なる写真、絵画、版画、地図、図面などを、著作権者の許諾なく使用することは、著作権法上著作権が制限される場合を除き禁じられています。●本製品の故障の有無にかかわらず、本製品をお使いいただいたことによる生じた直接的な損害に対して、当社は一切の責任を負いません。●本製品により作られた製作物に対して生じた直接的な損害に対して、当社は一切の責任を負いません。

本製品は、当社の定める基準を満たした環境配慮型製品です。このラベルはISO14021で定められた環境ラベルのうち、自己宣言型(タイプII)環境ラベルにあたり、対象の当社製品に貼付されています。詳細については当社ホームページをご覧ください。



当社は、国際エネルギースタープログラムの参加事業者として、本製品が国際エネルギースタープログラムの対象製品に関する基準を満たしているを判断します。



「ISO 14001:2004」「ISO 9001:2008」の認証を取得し、環境対策と品質向上を積極的に推進しています。

当社では、人や自然環境に配慮した活動こそ、これからの企業の必須テーマであるという理念のもとに、製造工程での有機溶剤の全廃、廃棄物削減と再資源化、事業所ならびに製品自身の省電力化、グリーン購入の促進など、さまざまな環境対策を積極的に推進。環境マネジメントシステムの国際規格「ISO 14001:2004」の認証を全社で取得しています。また信頼性の高い製品づくりにも努め、品質マネジメントシステムの国際規格「ISO 9001:2008」の認証も全社で取得しています。



サブライムはお近くの当社販売代理店、またはサブライセンターでお求めいただけます。 サブライセンター <http://www.rolanddg.co.jp/supply/>

カタログ掲載の括弧内の価格は当社標準価格に加え、作成した時点での消費税を含む合計金額です。なお、商品の送料、設置料等の関連役務は特に指定がない限り価格に含まれておりませんのでご了承くださいませようお願い申し上げます。

Roland ローランド ディー・ジー 株式会社
本社/〒431-2103 浜松市北区新都田1-6-4

●ローランド ディー・ジー 製品の求めは... RDG90487A '10 OCT C-3 P -S

営業所/ローランド ディー・ジー、クリエイティブセンター 平日AM10:00~PM5:00 (デモンストレーションをご希望の際はご予約ください。)

札幌	〒064-0807 札幌市中央区南7条西1-13-73 弘安ビル1F TEL:011(530)6510/FAX:011(530)6511
仙台	〒980-0802 仙台市青葉区二日町11-11 ANDOビル1F TEL:022(267)6840/FAX:022(267)6078
東京	〒112-0004 文京区後楽1-4-25 日教販ビル1F TEL:03(5840)7244/FAX:03(5840)7240
名古屋	〒468-0051 名古屋市中区植田3-1603 名鉄交通植田ビル1F TEL:052(804)9151/FAX:052(804)9211
大阪	〒532-0003 大阪市淀川区宮原4-1-14 住友生命新大阪ビル1F TEL:06(6398)2686/FAX:06(6398)2687

広島	〒730-0805 広島市中区十日市町2-2-34 高田ビル1F TEL:082(532)5822/FAX:082(234)8361
福岡	〒812-0013 福岡市博多区博多駅東1-9-11 大成博多駅ビル1F TEL:092(414)1133/FAX:092(414)1102
サブライセンター	〒431-2103 浜松市北区新都田1-6-4 TEL:053(484)1581/FAX:053(428)4660
コールセンター	〒431-2103 浜松市北区新都田1-6-4 TEL:0120(808)232/FAX:053(484)1218

大判プリンター比較.jp
0120-81-2166 営業時間9:00~18:00(土日祝日休み)

<http://www.rolanddg.co.jp/>

2010年10月現在

●本カタログに掲載の製品は日本仕様のため、日本国内以外での使用はできません。●仕様およびデザインは改良のため、予告なく変更することがあります。●このカタログは印刷物のため、写真の色調が実際の色と異なる場合があります。●Windowsは米国 Microsoft Corporationの米国およびその他の国における登録商標または商標です。●Adobe、Adobeロゴ、Adobe PostScript 3およびAdobe PostScriptロゴはAdobe Systems Incorporated(アドビシステムズ社)の米国ならびに他の国における商標または登録商標です。●その他、記載の社名、製品名は各社の商標もしくは登録商標です。●カタログ使用のサンプルはハメコミ合成です。●当社はTPLグループよりMMP技術のライセンスを得ています。