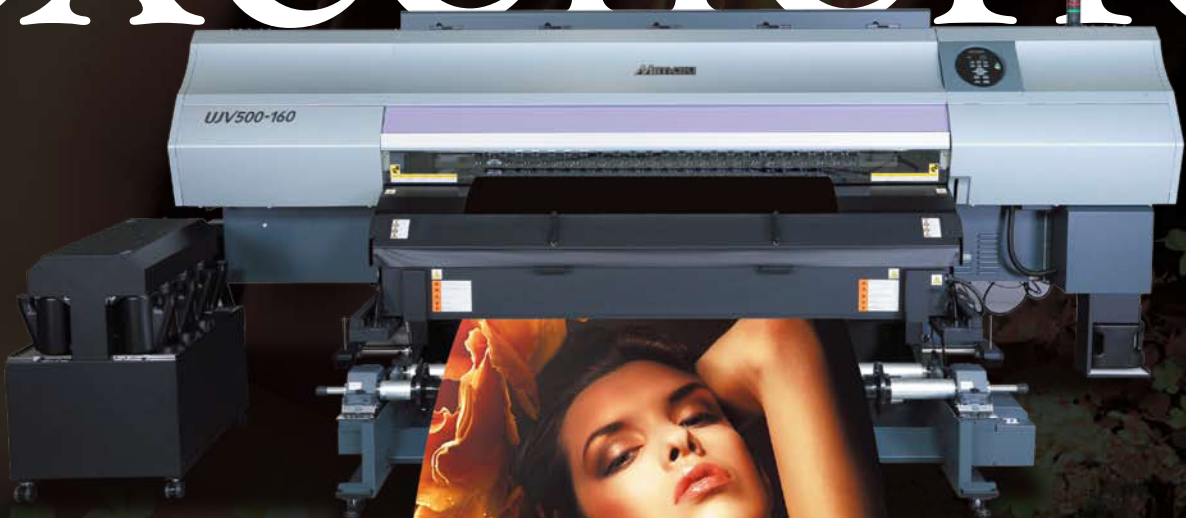


excellence



使いやすさと高機能を両立した新開発ソフトウェアRIPを標準添付

RasterLink6

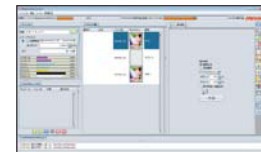
せっかくの高機能ソフトも使いこなすのが難しければ意味がない。新しいRasterLinkは、わかりやすさと使いやすさに徹底的にこだわりました。数多くの新機能がプラスされ、より美しくより高度な仕上がりを、どなたにでも使いこなせるカンタン操作で引き出せる“みんなのソフトウェアRIP”が完成!!

●直感的でわかりやすい操作性

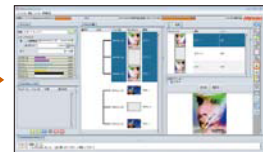


基本の項目はアイコンで表示し、迷うことなく簡単に目的の操作が行えるようになりました。

●ホワイトインク3層プリントの設定も簡単



●1 Layer目のカラー画像から、2 Layer目のホワイト画像、3 Layer目のカラー画像の複製を、それぞれワンクリックで作成できます。



●3層印刷の対象となるジョブを選択し「[合成]」ボタンをクリックするだけで、3層印刷の設定が行えます。ジョブの印刷順の変更、ミラ指定も簡単に導入、出力時のイメージが捉えやすいです。



●複数の3層データを「面付け+コピー」して配置することもできます。自動レイアウト機能によりメディアの使用量が最小になるように画像を配置します。

●Webアップデート機能に対応

RasterLinkPro5でご好評をいただいたWebアップデート機能に対応。プログラムアップデートとプロフィールダウンロードをWeb経由で簡単に行うことができます。

■製品仕様

項目		UJV500-160 for LUS-150 ink	UJV500-160 for LUS-200 ink
プリントヘッド		オンデマンドピエゾヘッド(6ヘッド・3スタガ配列)	
プリント幅		297mm ~ 1,620mm	
作図分解能		300dpi, 600dpi, 900dpi, 1,200dpi	
インク	種類	UV硬化インク : LUS-150(C, M, Y, K, W) / UV硬化インク : LUS-200(C, M, Y, K, W)	
	供給方式	各色2Lのインクステーションによる供給	
	インク循環システム※1	MCT(Mimaki Circulation Technology)によるホワイトインク循環	
	インク脱気モジュール	MDM(Mimaki Degassing Module)による脱気処理	
メディア	サイズ	1,620mm以下	
	ロール重量	60kg以下	
	厚み	0.1mm ~ 1mm(メディア搬送可能な範囲に限る)	
	ロール外径	φ300mm以下	
	紙管内径	2インチ, 3インチ	
裁断装置		ヘッド部カッターによるY方向カット	
メディアヒーター		3Wayインテリジェントヒーター(Pre/Print/After)	
プリントギャップ		1.5mm ~ 7.0mm(ユーザー設定可能、メディア厚み自動認識)	
距離精度	絶対精度	±0.3mm又は指定距離の ±0.3%の大きい方	
	再現性	±0.2mm又は指定距離の ±0.1%の大きい方	
UV装置	ヘッドユニット部	LED-UV方式(標準耐用時間※2=約5,000時間)	
	ポストキュアユニット部	ポストキュア蛍光管(標準耐用時間※2=約1,000時間)	
インターフェイス		USB2.0	
安全規格		VCCIクラス A, CEマーク, CBLレポート, 米国安全規格 UL, RoHS指令, 機械指令	
入力電源		単相 AC200-240V 50/60Hz	
消費電力		7.2kVA以下	
設置環境	使用可能温度	15°C ~ 30°C	
	相対湿度	35 ~ 65%Rh	
	粉塵	一般事務所相当	
外形寸法(WxDxH)※3		3,852x1,977x1,690 mm	
重量※3		800kg	
標準価格<税込価格>※4		1,500万円<1,575万円>	

■サブライム

色	品番	標準価格	税込価格	備考
UJV500-160 for LUS-150 ink				
シアン	LUS15-C-BA			
マゼンタ	LUS15-M-BA			
イエロー	LUS15-Y-BA	19,800円	20,790円	内容量1L
ブラック	LUS15-K-BA			
ホワイト	LUS15-W-BA			
インクボトル2L	SPA-0210	1,980円	2,079円	1本入り(空ボトル)
UJV500-160 for LUS-200 ink				
シアン	LUS20-C-BA			
マゼンタ	LUS20-M-BA	19,800円	20,790円	内容量1L
イエロー	LUS20-Y-BA			
ブラック	LUS20-K-BA			
インクボトル2L	SPA-0210	1,980円	2,079円	1本入り(空ボトル)

※1 MCTはホワイトインクでのみ動作します。※2 標準耐用時間は目安であり、動作を保証するものではありません。
 ※3 外形寸法、重量にインクステーションは含まれません。
 ※4 標準価格は、プリンタ本体、インクステーションおよびRasterLinkが含まれます。
 *各インクおよびインクジェットプライマーは1Lボトルでご提供します。それをインクステーションに入れてご使用ください。
 *LUS-150, LUS-200の柔軟性はプリントする素材により異なります。必ず事前に試験をお願いします。

Mimaki 株式会社 ミマキエンジニアリング **0120-106-114** 受付時間9:00~18:00 (土日・祝日・年末年始休業)

- www.mimaki.co.jp 本社 / 〒389-0512 長野県東御市滋野2182-3
- 東京支社 〒141-0001 品川区北品川5-9-41 TK8御殿山ビル Tel.03-5420-8680
 - 大阪支店 〒564-0062 吹田市豊水町3-36-15 Tel.06-6388-8258
 - 札幌営業所 〒060-0032 札幌市中央区北1条東2-5-2 札幌泉第2ビル1F Tel.011-200-5500
 - 仙台営業所 〒984-0825 仙台市若林区古城3-10-7 Tel.022-352-5333
 - さいたま営業所 〒330-0802 さいたま市大宮区宮町3-1-2 明治安田生命大宮ビル1F Tel.048-615-0110
 - 長野営業所 〒389-0512 長野県東御市滋野2182-3 Tel.0268-84-2377
 - 名古屋営業所 〒466-0052 名古屋市天白区井田1-30-9 Tel.052-807-7501
 - 京都営業所 〒601-8122 京都市南区上鳥羽北塔/本町12-2 長谷川ビル1F Tel.075-693-8960
 - 金沢営業所 〒920-0027 金沢市駅西新町2-12-6 Tel.076-222-5380
 - 神戸営業所 〒651-0083 神戸市中央区浜辺通2-1-30 三宮国際ビル Tel.078-291-5598
 - 広島営業所 〒731-0101 広島市安佐南区八木1-7-25 Tel.082-873-8500
 - 四国営業所 〒761-8054 高松市東八世町8-6 Tel.087-814-9901
 - 福岡営業所 〒812-0041 福岡市博多区吉塚6-11-15 Tel.092-612-1355

大判プリンター比較.jp
0120-81-2166 営業時間9:00~18:00 (土日祝日休み)

ハイスピードLED方式UV硬化インクジェットプリンタ

UJV500-160

Mimaki

製品カタログ



卓越した
パフォーマンスが切り拓く、
インクジェットサインの
新境地



MAX
60m/h

LED
UV

DB10318-03

High Speed LED-UV ink:LUS-150

LUS-150は、優れたインクコストを実現しつつ、60m²/hの高速UVプリントでも硬化性に優れたUVインクです。プリント後のタック感も少なく、150%の柔軟性で後加工時にもインク皮膜が割れにくいのが特長です。またホワイトインクを搭載し、透明フィルムによるウィンドウサインの製作など多様な素材に、多彩な用途で活用いただけます。
※LUS = LED UV Stretchable ink ※LUS-150の柔軟性はプリントする素材により異なります。必ず事前に試験をお願いします。



速乾性のホワイトインクで3層プリント

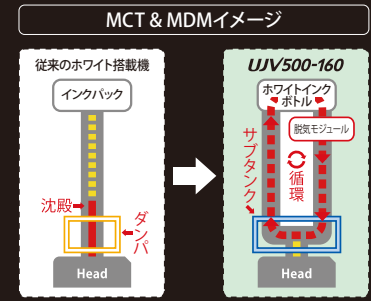
カラー、ホワイト、カラーの3層プリントを一度に行うことができます。カラー本来の美しさを再現するホワイトインクでの下打ち処理をズレなく高精度に仕上げ、ウィンドウグラフィックスの製作などで力を発揮します。



ホワイトインク循環機能:MCT

ホワイトインクを定期的に循環させて顔料の沈殿を抑制することで、安定した出力とインク廃液の抑制を実現するMCTを搭載しました。

※MCT (Mimaki Circulation Technology) はホワイトインクでのみ作動します。



多彩なインクによるメディア対応力が、インクジェットサインの用途を自由にする

for LUS-150 ink

ハイスピードLED方式UV硬化インクジェットプリンタ

UJV500-160

for LUS-200 ink

6-years Weathering Proof

切り開かれるインクジェットサインの可能性

UJV500-160の高速&高画質プリントと、住友スリーエム社の3M™ MCS™ 保証プログラムによる屋外耐候保証。これまでにない最長 **6年** (※) に及び長期保証が、インクジェットサインの新たな可能性を切り開きます。

merit 1

屋外耐候性が最長で6年間 (※) 保証されることで、施工後のメンテナンスが容易でない屋外サインや、よりシビアな気候環境下にさらされたり、より高度な耐候保証を求めるクライアントニーズにも、安心して施工いただけます。

merit 2

住友スリーエム社と協力して開発した新UVインク「LUS-200」は、UV硬化後でも200%の延伸性を持ち合わせているので、車両ラッピングなど伸ばしたり、曲げたり施工が必要な場合でも、インク皮膜が割れることなく美しく仕上がります。

※LUS = LED UV Stretchable
※LUS-200インクの柔軟性はプリントする素材により異なります。必ず事前に試験をお願いします。

3M™ MCS™保証プログラム

LUS-200インクで住友スリーエム社指定のメディアにプリントし推奨の施工を行った場合、屋外耐候保証を受けられるシステムです。

- ①最長で6年間 (※) の屋外耐候性が保証されます。
- ②保証書の発行を希望される場合には、事前に保証書発行に関する申請手続きの上、住友スリーエム社による審査が必要になります。



※詳しくは住友スリーエム社より発行している説明書「MCS™保証の取扱い」を御参照ください。
※メディアおよびオーバラミフィルムの条件により保証期間が異なります。



High Speed

Max Speed 60m²/h

他の追随を許さない美しさで表現される高速LED-UVプリント。
“スピード”と“画質”を高次元で両立する即納オーダーへの対応力がビジネスチャンスを広げます。

High Speed Print

Max Print Speed 60m²/h

新開発プリントヘッド

プリントヘッド個数、ノズル数を刷新し、効率的にインクを噴射する2インチヘッド6基を3スタガ配列 (※)。ホワイトインクを重ねた2層プリントでも24m²/hを実現し、これまでにない高速LED-UVプリントを実現しています。

※1ヘッド=1,280ノズル(320ノズル×4期) 合計7,680ノズル(1,280ノズル×ヘッド6基)

合計
7,680
ノズル

●プリントスピード

4色インクセット ●●●●

High Speed	300×450dpi	6P Bi/Normal	60m ² /h
Production	600×600dpi	8P Bi/Hi	45m ² /h
Standard	600×900dpi	12P Bi/Hi	30m ² /h
High Quality	1200×1200dpi	16P Bi/Hi	12m ² /h

4色+ホワイトインクセット ●●●●+●●●●

High Speed	300×450dpi	2Layer	30m ² /h
	2Layer	15m ² /h	
	3Layer	10m ² /h	
Production	600×600dpi	2Layer	23m ² /h
	2Layer	11.5m ² /h	
	3Layer	7.5m ² /h	
Standard	600×900dpi	2Layer	15m ² /h
	2Layer	7.5m ² /h	
	3Layer	5m ² /h	
High Quality	1200×1200dpi	2Layer	6m ² /h
	2Layer	3m ² /h	
	3Layer	2m ² /h	

※上記は、1,610mm幅でプリントした場合のスピードです。また、ファームウェアの設定等により、これらのスピードが満たされないことがあります。

新開発LED-UVユニット



LED-UVユニットを刷新し、硬化効率を改善。長寿命&省電力、さらには発熱量が少なく熱変形や熱変色しやすいメディアにも安心してプリントできるLEDならではのメリットがそのままに、高速UVプリントが可能です。

High Quality Print

バンディング低減に力を発揮するマスクパターン:MAPS

ノーマルマスクパターンに加えて、バンディングを効果的に抑制する「MAPS」 (※) を搭載。階調的なマスクパターンでバスの生成しながらプリント&UV硬化するので、バンディングが目立ちにくくなります。

※MAPS使用時は、プリントスピードが約10%低下します。(MAPS = Mimaki Advanced Pass System)

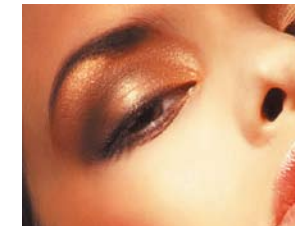


ノーマルマスクパターン

バンディング低減マスクパターン(MAPS)

ミマキ独自のヘッドコントロール技術が実現する、美しく、なめらかなグラデーション表現

一度に3種類のドロップサイズにインクを打ち分けるバリエラブルドット機能を搭載。4色でも、粒状感のない艶やかなめらかなプリント成果が得られます。



バリエラブルドット



固定ドット



High Quality

User Friendly

送りムラを低減する: Vertical Tension Take-up System

垂直方向に一定のテンションをかけることで重量メディアでも安定したメディア搬送が可能になりました。最大でロール外径Φ300mm、重量60kgまでの大型メディアによる無人連続運転が可能になり、UJV500-160の高速プリントと相まって、高い生産力を発揮します。また、巻き取りユニットを本体手前に配置しており、簡単にメディアをセットすることができます。



仕事をストップさせないノズルリカバリ機能

ノズルトラブルによるプリント不良が発生し、ノズルを洗浄しても症状が改善されなければ、サービスマンによる修理までプリントを停止いただく必要があります。ノズルリカバリ機能は、ノズル抜け発生時でもスピードを落とさずとなくプリント画質を回復させ、プリントを稼働させ続けることができます。

※ノズルリカバリ機能で回復できる程度には限りがあります。



Eco Friendly

環境に配慮し、高速プリントにも対応したLED-UV方式

低VOC&オゾンレス

UV硬化プリントはVOCがほとんど発生せず、オゾン発生の原因となる短波長の紫外線を照射しなくても硬化する環境対応のUVインクを採用しました。

省電力&長寿命のLED-UV方式

発熱が少なく、必要ときのみ点灯するLEDは、メタルハライドランプと比べて省電力。長寿命というメリットも加わり、環境的にも優れた運用を後押しします。

ボトル供給方式が実現するより安価なインクコスト



未脱気インクをボトルで補充

インクステーション

インク中に含まれる気泡を除去し、気泡が原因のノズルトラブルを解消するMDMを搭載しました。未脱気インクをボトルで供給できるので、より安価なインクコストを実現しました。

インク脱気モジュール:MDM

インク中に含まれる気泡を除去し、気泡が原因のノズルトラブルを解消するMDMを搭載しました。未脱気インクをボトルで供給できるので、より安価なインクコストを実現しました。

※ MDM = Mimaki Degassing Module



User & Eco Friendly

