



シルバーインク搭載プリント&カット対応
インクジェットプリンタ

Mimaki

CJV300 Series
CJV300-130/160

アイデアがすぐに形になる プリント&カット機能

CJV300-130/160は、高機能で高性能なカット機能を内蔵しており、これ一台でラベルやステッカー、カーラッピングフィルムなどの作成が可能です。

連続カットが可能になる「連続トンボ読み取り機能」
RasterLink6で配置したひとつひとつのトンボを連続で読み取り、読み取ったトンボの位置に基づいてカッターの位置を補正するため、正確にカットすることができます。

切り残しを防ぎ、シャープなカットを実現する「オーバーカット/コーナークット機能」
カットの開始点と終了点をオーバーラップさせるオーバーカット機能を使えば、厚いメディアや粘り気のあるメディアでも切り残し無くカットできます。また、開始点と終了点だけでなく、全ての角をオーバーラップするコーナークット機能も搭載。シャープなカットが可能です。

連続運転を可能にする「クランプ圧自動切替機能」
メディアを保持するクランプの圧力を自動で切り替え、プリントとカットそれぞれに最適な圧力がクランプにかかるので、連続運転時でも手動でクランプ操作することなく、無人稼働させることができます。

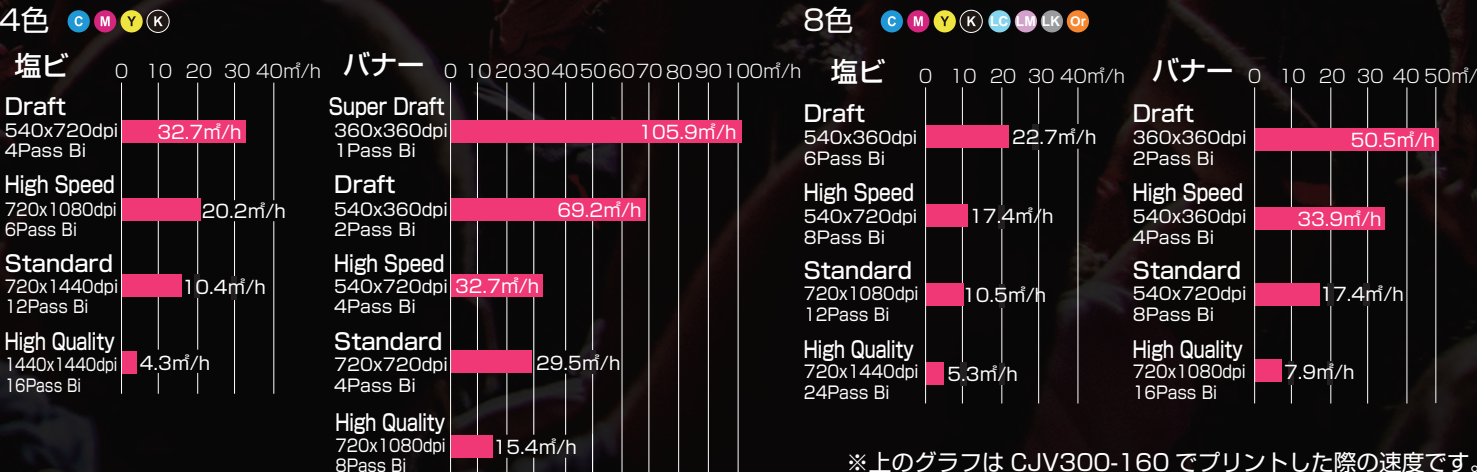


多彩なカット方法で様々なニーズに応えられる
カット方法は、台紙を残してカットする「ハーフカット」、台紙までカットして繰り抜く「ダイカット」、ステッカーの密切りや絵柄の切りぬき、POPの折り目づけも使える「点線カット」に対応しています。

薄型メディアの作業効率を上げる「カット&プリント機能」
熱転写ラバーシート等薄いメディアを使うときに起こりやすい「割れ」や「カット不良」を防ぐ「カット&プリント機能」も搭載。先にカットを行ってからプリントすることで、作業効率がアップします。

突き抜ける速さ

CJV300-130/160は、高い生産性と高画質を両立。



RasterLink6

使いやすさと高機能を両立した新開発ソフトウェアRIPを標準添付
せつかくの高機能ソフトも使いこなすのが難しければ意味がない...
新しいRasterLinkは、わかりやすさと使いやすさに徹底的にこだわりました。数多くの新機能がプラスされ、より美しくより高度な仕上がりを、どなたにでも使いこなせるカンタン操作で引き出せる「みんなのソフトウェアRIP」が完成!!

■主な仕様		CJV300-130	CJV300-160
プリントヘッド		オンデマンドピエゾヘッド (2ヘッドスタガ)	
プリント分解能		360 dpi, 540 dpi, 720 dpi, 1440 dpi	
最大作図幅		1,361 mm	1,610 mm
最大メディア幅		1,371 mm	1,620 mm
インク	種類/色	エコソルベントインク SS21 (C, M, Y, K, Lc, Lm, Lk, Or, W, Si) 水性昇華インク Sb53 (Bl, M, Y, K, DK, Lb, Lm)	
	容量	SS21: 440 ml インクカートリッジ / 2 L インクパック (ホワイト、シルバーは 220 ml カートリッジのみ) Sb53: 440 ml インクカートリッジ / 2 L インクパック ※2 L インクパックをご利用いただくには、別売りオプションの MBIS3(Mimaki Bulk Ink System3) が必要。	
	循環	MCT (Mimaki Circulation Technology) (ホワイト、シルバーインクのみ)	
メディア厚み		1.0 mm 以下	
ロール重量		40 kg 以下	
適合規格		VCCIクラスA / FCCクラスA / UL 60950-1 基準 ETL CE マーキング (EMC 指令、低電圧指令、機械指令) / CB 認証 RoHS 対応 / REACH・エナジースター / RCM	
インターフェイス		USB 2.0、LAN (イベントメール用)	
電源仕様		単相 (AC100~120V / AC200~240V) × 2	
消費電力		100V系: 2.88kW (1.44kW × 2)、200V系: 3.84kW (1.92kW × 2)	
動作環境		使用可能温度: 20~30℃、湿度: 35~65% Rh (結露なきこと)	
外形寸法 (W × D × H)		2,525 mm × 700 mm × 1,392 mm	2,775 mm × 700 mm × 1,392 mm
重量		167 kg	178 kg
標準価格		2,680,000 円 (税別)	2,980,000 円 (税別)

重要 CJV300-130/160には無償保証期間はありません。必ず年間保守契約にご加入ください。年1回の定期点検付きなので、安心してお使いいただけます。

●カタログ上の画像およびプリントサンプルは、一部/イメージ合成です。●本カタログに記載の仕様、デザイン、寸法などは、技術改善等により予告なく変更する場合があります。●本カタログに記載されている会社名、商品名は各社の商標または、登録商標です。●製品購入にあたって、設置、操作指導などを依頼される場合には、商品価格以外に別途費用が発生します。●本製品(ソフトウェア)に関するお問い合わせは必ずサポート、記載内容については、国内限定とさせていただきます。●本製品(ソフトウェア)は日本国内仕様であり、当社は海外での保守およびサポートは行っていません。●ソフトウェアは高機能かつセキュリティを強化して提供するため、ソフトウェア交換後は高機能な機能が一部に消失する場合があります。また、複数台をお使いいただける場合は、個体差により色が微妙に異なる場合がありますので、ご注意ください。●本カタログに記載の価格および仕様は2014年現在のものです。●機材を未来に利用いただくために、安心便利な「保守契約」をお勧めします。

■サブライム					
品名	色	品番	備考		
SS21	シアン	SPC-0501C	440 ml インクカートリッジ		
	マゼンタ	SPC-0501M			
	イエロー	SPC-0501Y			
	ブラック	SPC-0501K			
	ライトシアン	SPC-0501LC			
	ライトマゼンタ	SPC-0501LM			
	オレンジ	SPC-0501Or			
	ライトブラック	SPC-0501Lk			
	ホワイト	SPC-0504W-2		220 ml インクカートリッジ	
	シルバー	SPC-0504Si		220 ml インクカートリッジ	
Sb53	シアン	SPC-0588C	2,000 ml インクパック		
	マゼンタ	SPC-0588M			
	イエロー	SPC-0588Y			
	ブラック	SPC-0588K			
	ライトシアン	SPC-0588LC			
	ライトマゼンタ	SPC-0588LM			
	オレンジ	SPC-0588Or			
	ライトブラック	SPC-0588Lk			
	Sb53	ブルー		SB53-BL-44	440 ml インクカートリッジ
		マゼンタ		SB53-M-44	
イエロー		SB53-Y-44			
ブラック		SB53-K-44			
ディープブラック		SB53-DK-44			
ライトブルー		SB53-LBL-44			
ライトマゼンタ		SB53-LM-44			
ブルー		SB53-BL-2L	2,000 ml インクパック		
マゼンタ		SB53-M-2L			
イエロー		SB53-Y-2L			
ブラック	SB53-K-2L				
ディープブラック	SB53-DK-2L				
ライトブルー	SB53-LBL-2L				
ライトマゼンタ	SB53-LM-2L				

Mimaki 株式会社 ミマキエンジニアリング
www.mimaki.co.jp 本社 / 〒389-0512 長野県東御市滋野乙2182-3

テクニカルコールセンター 0120-106-114 受付時間 9:00~18:00 (土日・祝日・年末年始休業日除く)

東京支社	〒141-0001 品川区北品川5-9-41 TK8御殿山ビル	Tel.03-5420-8680
大阪支店	〒564-0062 吹田市東水車3-36-15	Tel.06-6388-8258
札幌営業所	〒060-0031 札幌市中央区北1条東2-5-2 札幌泉第2ビル1F	Tel.011-200-5500
仙台営業所	〒984-0825 仙台市若林区古城3-10-7	Tel.022-352-5333
さいたま営業所	〒330-0802 さいたま市大宮区宮町3-1-2 明治安田生命大宮ビル1F	Tel.048-615-0110
長野営業所	〒389-0512 長野県東御市滋野乙2182-3	Tel.0268-64-2377
名古屋営業所	〒468-0052 名古屋市中区栄1-1-309	Tel.052-807-7501
京都営業所	〒601-8122 京都市南区上烏羽北塔/本町12-2 長谷川ビル 1F	Tel.075-693-8960
神戸営業所	〒651-0083 神戸市中央区浜辺通2-1-30 三宮国際ビル 1F	Tel.078-291-5598
金沢営業所	〒920-0027 金沢市駅前新町会12-6	Tel.076-222-5380
広島営業所	〒731-0101 広島市安佐南区八木1-7-25	Tel.082-973-8500
四国営業所	〒761-8054 香川県高松市東八世町8-6	Tel.087-814-9801
福岡営業所	〒812-0041 福岡市博多区吉塚5-11-15	Tel.092-612-1355



想像から創造へ

Mimaki Green Technology

Print 'n' cut

想像から創造へ



想像力をかき立てるシルバーインク

新開発のSS21 シルバーインクを搭載。従来のシルバーインクに比べ約 1.67 倍* の輝度を実現しています。これによって、光り輝く美しいメタリック表現を可能にします。

* 従来の ES3 インクとの比較



キャッチやロゴをシルバーにすることにより、インパクトのあるデザインが作成できます。



高輝度シルバーインクは、見る角度によって輝きの変化を生み出し、見る人を引き付けます。

感性を刺激する多様な表現力

オレンジインクでワンランク上の表現を実現

オレンジインクによって色再現領域が広がることで、PANTONE カラーのカバー率は、近似色で約 94.8%。コーポレートカラーや食品のみずみずしさを表現することができます。



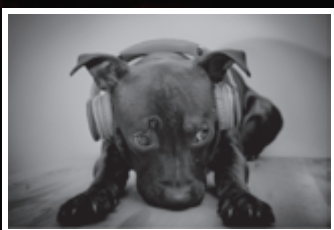
従来インク



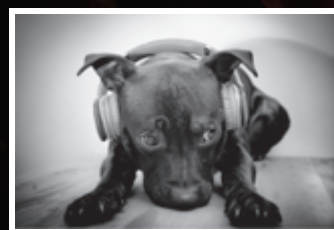
オレンジインク使用

ライトブラックインクで忠実な表現を可能に

ライトブラックインクの採用により、グレースケールの階調性を強化。モノクロデータの忠実な再現はもちろん、グレースケール出力時の色転びや、トーンジャンプのないグレーバランスを実現。より忠実な表現が可能です。



従来インク



ライトブラックインク使用

想像力を刺激する美しさ

バンディングを軽減

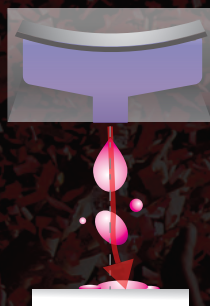
バンディングを軽減するミマキ独自の技術 MAPS2 がさらに進化して MAPS3* に。バンディングが目立ちやすい部分のドットを間引き、重ねて印刷することで、バンディングを軽減します。

* MAPS3 : Mimaki Advanced Pass System 3



高度なインク吐出技術で常に高画質を

ミマキ独自の高度なインク滴吐出制御により、真円に近いインク滴を吐出し、正確にメディアに着弾させることができます。着弾精度の向上によって、文字や野線、エッジ部分をシャープに表現可能です。



波形コントロールなし



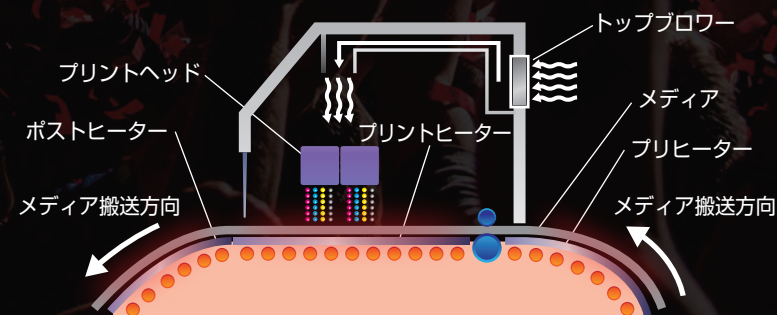
波形コントロールあり



3Way インテリジェントヒーター

3Way インテリジェントヒーターは、メディアに着弾したインク滴を定着します。ミマキの独自技術で温度コントロールしながらメディアを加熱することで、高発色・高画質な状態を保ったまま定着。安定した発色と出力後のハンドリングの容易さを両立します。

- ・プリヒーター : 印刷前にメディアを最適な温度に加熱
- ・プリントヒーター : メディアに着弾したインクを滲みの発生前に乾燥させ、発色性を向上
- ・ポストヒーター : インクの乾燥を促進させ、安定した巻き取りを実現
- ・トップブLOWER : インクの乾燥をサポートするエアブロー



3Way インテリジェントヒーター特許番号
日本 : 4889059 アメリカ : 8.444.262 中国 : ZL 200910222559.8

滑らかなグラデーション表現

3種類のサイズ (Large/Middle/Small) のドットを打ち分けることにより、大判印刷でも粒状感無く滑らかに表現します。また、Large ドットサイズは 35pl。このサイズをうまく使うことで、印刷速度を上げた設定でもしっかりとした濃淡を表現可能です。

ユーザーに寄り添う、安心のユーザビリティ

ダウンタイムを最小限にする連続運転サポートパック

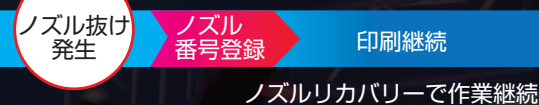
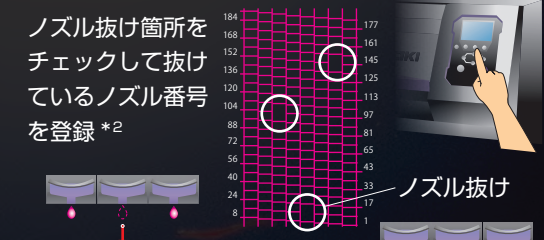
CJV300-130/160 ではダウンタイムを最小限に抑えるため、以下の連続運転サポートパックをご用意しています。

生産性を維持する「NRS*1」

ノズルに問題が発生しても、別のノズルで代替してプリントを継続できる NRS を搭載。サービスマンの修理を待つことなくプリントを再開でき、生産性を維持できます。

*1 NRS : Nozzle Recovery System

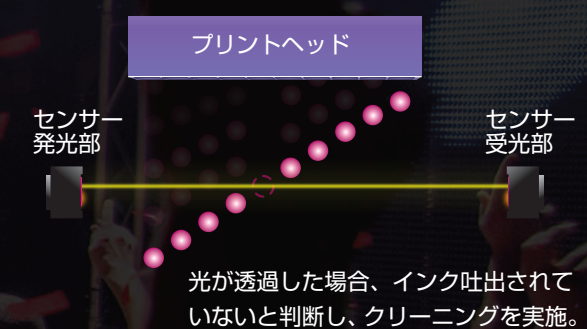
*2 1 ノズル列あたり 10 個のノズルが登録可能です。



印字不良を未然に防ぐ「NCU*」

ミマキ独自の自動ノズルチェック機構 NCU を搭載。ノズル抜けを発見した場合は自動でクリーニングを実行しノズル抜けの解消を行います。クリーニングでもノズル抜けが解消しない場合は、「NRS」が自動でノズルリカバリーの設定を行ってプリントを再開。連続出力時のノズル抜けによるメディアのロスを最小に抑えます。

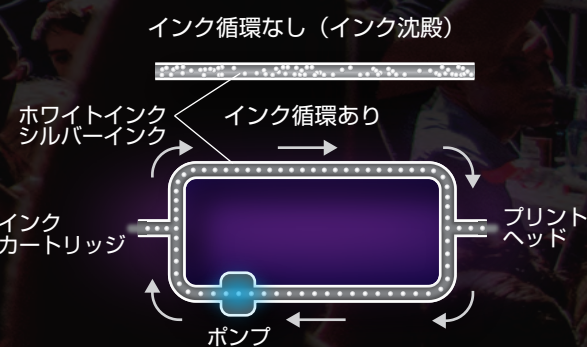
* NCU : Nozzle Check Unit



安定したプリントを可能にするインク循環システム「MCT*」

ホワイトインク / シルバーインクを定期的に循環させることで顔料の沈殿を効果的に抑制する MCT を搭載。トラブルを未然防止するとともに、マシンの立ち上がりから安定した出力を実現します。また、MCT はインク廃液の抑制にも貢献し、環境的にも経済的にも優れた運用を後押しします。

* MCT はホワイトインク / シルバーインクでのみ作動します。
(MCT = Mimaki Circulation Technology)



仕事を止めない安心のインク供給システム

UISS*

ノンストップインク交換

MBIS II (Option) 搭載

* CMYK の 4 色インクセットのみ

1 色につき 2 本のインクカートリッジを搭載。片方のカートリッジが空になっても、もう片方のカートリッジからインク供給されるため、インクエンドによる印刷停止を防ぎます。

インクエンドになったカートリッジは、プリント中に交換することができます。インクエンドにより印刷が中断されることを防ぐことができます。

大容量 2L インクパックによる連続印刷でランニングコストを削減します。