

## 用途に合わせて選べる豊富な捺染インク。捺染顔料と昇華染料は同時搭載も可能

用途やメディアに合わせ、以下の5種類からインクを選択\*1できます。また、捺染顔料インク (TP400)、昇華染料インク (Sb420) の2種類のインクを搭載できるハイブリッド機能\*2も選択可能。1台で綿・麻素材、ポリエステル素材といった幅広い素材にプリントできます。

種別	名称	インク種	特長	染色可能なメディア
昇華染料	Sb420	Bl, M, Y, K, Lbl, Lm	ダイレクト昇華専用インクです。昇華転写紙が不要で、布に直接プリントできます。	ポリエステル
分散染料	Dd400	C, M, Y, K, R, Gray, Violet, Pink	プリント後に高温加熱して染着させる事で、堅牢性が得られます。	ポリエステル、ナイロン、アセテート等
捺染顔料	TP400	C, M, Y, K, Bl, R, Lk	蒸し、洗い、乾燥の処理が不要です。 プリント後は熱定着の工程のみで済むため、後工程の設備が簡素化できます。*3	綿、麻等
反応染料	Rc400	C, M, Y, K, Bl, R, Or, Lk	染料分子が繊維と結合することで、耐水性、耐擦過性、耐光性に優れます。	綿、麻、シルク、レーヨン等
酸性染料	Ac400	C, M, Y, K, Bl, R, Or, Lk	染料ならではの高発色、高い色再現性を持ちます。 動物性素材やナイロン等、タンパク質性の化学繊維を高発色で染色できます。	羊毛、皮革、シルク、ナイロン等

\*1：選択できるインクは1種類のみです。インク充填後に、インクの種類を変更することはできません。ただし、ハイブリッド機能搭載の場合は、2種類 (捺染顔料インク・昇華染料インク) 搭載可能です。

\*2：2017年6月対応予定。ハイブリッド機能の場合のインク種は、捺染顔料インク (TP400)、昇華染料インク (Sb420) 各4色 (C, M, Y, K) ずつの搭載となります。

\*3：プリントする条件によっては、蒸し・洗いなどの後工程が必要となる場合があります。

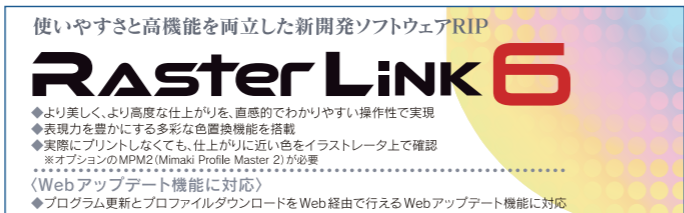
## ソフトウェア

購入時に『TxLink3 Lite』と『RasterLink6』のどちらかを標準添付するか選択できます。



多色分版機能を搭載したプロ仕様のソフトウェアRIP  
Software RIP for Multi Color Separation  
**TxLink3**

- ◆分版された多色版データに特色インクを割り当ててプリントすることが可能
- ◆4色+特色を使用したICCプロフィールを作成可能
- ◆ラスターデータ、ベクターデータの色変換機能を搭載
- ◆テキストスタイルデザインで有効なステップアンドリヒートなど、豊富なバネリング機能



使いやすさと高機能を両立した新開発ソフトウェアRIP  
**RasterLink6**

- ◆より美しく、より高度な仕上がりを、直感的でわかりやすい操作性で実現
- ◆表現力を豊かにする多彩な色変換機能を搭載
- ◆実際にプリントしなくても、仕上がりに近い色をイラストレータ上で確認
- ◆オプションのMPM2 (Mimaki Profile Master 2) が必要
- ◆Webアップデート機能に対応
- ◆プログラム更新とプロフィールダウンロードをWeb経由で行えるWebアップデート機能に対応

## 主な仕様

項目	Tx300P-1800B	
プリントヘッド	オンデマンドピエゾヘッド (4ヘッドインライン)	
プリント分解能	360dpi, 540dpi, 720dpi, 1080dpi, 1440dpi	
最大作図幅	1,880mm	
最大メディア幅	1,900mm	
インク	種類/色	昇華染料:Sb420 (Bl, M, Y, K, Lbl, Lm) 分散染料:Dd400 (C, M, Y, K, R, Gr, Violet, Pink) 捺染顔料:TP400 (C, M, Y, K, Bl, R, Lk) * 反応染料:RC400 (C, M, Y, K, Bl, R, Or, Lk) 酸性染料:AC400 (C, M, Y, K, Bl, R, Or, Lk) *
	容量	2Lインクパック
メディア厚み	1.0mm以下	
ロール重量	40kg以下 ※プリント後重量、使用インク重量を含む最大巻取り可能重量	
ロール外径	φ250mm以下	
適合規格	VCCIクラスA / FCCクラスA / UL 60950-1準拠 ETL CEマーキング (EMC指令、低電圧指令、機械指令) / CB認証 / RoHS指令 / REACH / RCM	
インターフェイス	印刷データ転送機能:USB 2.0 Hi-speed / Ethernet 1000BASE-T メール機能:Ethernet 10BASE-T / 100BASE-TX / 1000BASE-T	
電源仕様	単相 AC100~120V / AC200~240V±10% 50/60Hz±1Hz	
消費電力	(AC100V) 1.44kW / (AC200V) 1.92kW	
動作環境	使用可能温度:20~30℃、湿度35~65%Rh (結露なきこと)	
外形寸法 (W×D×H)	3,183mm×1,912mm×1,844mm	
重量	627kg	
標準価格 (税別)	RasterLink6同梱モデル 7,950,000円 TxLink3 Lite版同梱モデル 8,250,000円	

※: TP400 (捺染顔料インク)7色、Ac400 (酸性染料インク)は後日対応予定。

## オプション品

品名	品番	標準価格 (税抜)	備考
小型リレーBOX	OPT-J0370	138,200円	外部ヒーターと本体を連動
リレーBOX2	OPT-J0407	156,000円	
合紙ホルダユニット	OPT-J0405	58,600円	裏移り防止合紙用ホルダユニット

**重要** Tx300P-1800Bには無償保証期間はありません。  
必ず年間保守契約にご加入ください。年1回の定期点検付きなので、安心してお使いいただけます。

●カタログ上の画面およびプリントサンプルは、一部ハコミ合成です。●本カタログに記載の仕様、デザイン、寸法などは、技術改善等により予告なく変更する場合があります。●本カタログに記載されている会社名、商品名は各社の商標または、登録商標です。●製品購入にあたって、設置、操作指導などを依頼される場合は、商品価格以外に別途費用が発生します。●本製品 (ソフトウェア含む) に関するお問い合わせおよびサポート、記載内容については、国内限定とさせていただきます。●本製品 (ソフトウェア含む) は日本国内仕様であり、当社では海外での保守および技術サポートは行っていません。●インクジェットプリントは非常に高精細なプリントサイズでプリントしておりますので、プリントヘッド交換後は色が微妙に変化する場合があります。また、複数台をお使いになれる場合は、個体により色が微妙に異なる場合がありますので、ご注意ください。●低解像度、最低レベルを使用する場合、まれにデータによって画質に影響を与える場合がございます。●本カタログに記載の価格および仕様は2016年10月現在のものです。●機材を末永くご利用いただくために、安心便利な「保守契約」をお勧めします。

**Mimaki** 株式会社 ミマキエンジニアリング  
japan.mimaki.com 本社 / 〒389-0512 長野県東御市滋野乙2182-3

テクニカルコールセンター 0120-106-114 受付時間 9:00~18:00 (土日・祝日・年末年始休業日除く)

東京支社 〒141-0001 品川区北品川5-9-41 TKB御殿山ビル Tel.03-5420-8680  
JPデモセンター 〒141-0031 品川区西五反田7-22-17 TOCビル6F Tel.03-6371-2822  
大阪支店 〒564-0062 吹田市垂水町3-36-15 Tel.06-6388-8258  
札幌営業所 〒060-0031 札幌市中央区北1条東2-5-2 札幌泉第2ビル1F Tel.011-200-5500  
仙台営業所 〒984-0825 仙台市若林区古城3-10-7 Tel.022-352-5333  
さいたま営業所 〒330-0802 さいたま市大宮区宮前3-1-2 明治安田生命大宮ビル1F Tel.048-615-0110  
横浜営業所 〒222-0033 横浜市港北区新横浜3-1-9 アリーナタワー1F Tel.045-478-0211  
長野営業所 〒389-0512 東御市滋野乙1628-1 Tel.0268-64-2377  
名古屋営業所 〒468-0052 名古屋市中天白区井口1-309 Tel.052-807-7501  
京都営業所 〒601-8122 京都市南区上鳥羽北塔ノ本町12-2 長谷川ビル 1F Tel.075-693-8960  
神戸営業所 〒651-0083 神戸市中央区浜辺通2-1-30 三宮国際ビル 1F Tel.078-291-5598  
金沢営業所 〒920-0027 金沢市駅西新町2-12-6 Tel.076-222-5380  
広島営業所 〒731-0101 広島市安佐南区八木1-7-25 Tel.082-873-8500  
四国営業所 〒761-8054 香川県高松市東八世町8-6 Tel.087-814-9901  
福岡営業所 〒812-0041 福岡市博多区吉塚5-11-15 Tel.092-612-1355

## サプライ品

品名	品番	標準価格 (税抜)	備考
昇華染料インク Sb420	ブルー	I-SB420-BLD-2L-1	18,000円 2Lインクパック エコバスポート認証取得 (Certificate No. NEP1606)
	マゼンタ	I-SB420-MD-2L-1	
	イエロー	I-SB420-YD-2L-1	
	ブラック	I-SB420-KD-2L-1	
	ライトブルー	I-SB420-LBD-2L-1	
分散染料インク Dd400	ライトマゼンタ	I-SB420-LMD-2L-1	24,800円 2Lインクパック
	シアン	I-DD400-C-2L-1	
	マゼンタ	I-DD400-M-2L-1	
	イエロー	I-DD400-Y-2L-1	
	ブラック	I-DD400-K-2L-1	
捺染顔料インク TP400	レッド	I-DD400-R-2L-1	20,000円 2Lインクパック
	バイオレット	I-DD400-V-2L-1	
	ピンク	I-DD400-P-2L-1	
	グレー	I-DD400-G-2L-1	
	シアン	I-TP400-C-2L-1	
反応染料インク Rc400	マゼンタ	I-TP400-M-2L-1	18,400円 2Lインクパック
	イエロー	I-TP400-Y-2L-1	
	ブラック	I-TP400-K-2L-1	
	レッド	I-TP400-R-2L-1	
	ブルー	I-TP400-BL-2L-1	
酸性染料インク Ac400	ライトブラック	I-TP400-LK-2L-1	18,400円 2Lインクパック
	シアン	I-RC400-C-2L-1	
	マゼンタ	I-RC400-M-2L-1	
	イエロー	I-RC400-Y-2L-1	
	ブラック	I-RC400-K-2L-1	
洗浄液03-A-カートリッジ	ライトブラック	I-RC400-LK-2L-1	2,100円 220mlインクカートリッジ、 ヘッド洗浄用 インク交換用
	レッド	I-RC400-R-2L-1	
	ブルー	I-RC400-BL-2L-1	
	オレンジ	I-RC400-OR-2L-1	
	シアン	I-AC400-C-2L-1	
洗浄液03 2Lパック	マゼンタ	I-AC400-M-2L-1	2,700円
	イエロー	I-AC400-Y-2L-1	
	ブラック	I-AC400-K-2L-1	
	ライトブラック	I-AC400-LK-2L-1	
	レッド	I-AC400-R-2L-1	
洗浄液12	ブルー	I-AC400-BL-2L-1	2,500円
	オレンジ	I-AC400-OR-2L-1	
	シアン	I-FL003-Z-22-1-KA	
	マゼンタ	I-FL003-Z-22-1-SA	
	イエロー	FL012-Z-22-1	

For  
TEXTILES &  
APPAREL

エントリーモデル ダイレクト捺染インクジェットプリンタ **Mimaki**  
**Tx300P-1800B**

*Next is*  
*To THE Ultimate ON-Demand production*  
-究極のオンデマンド生産へ-



# 「伸縮素材」「薄手素材」にも対応 ダイレクト捺染インクジェットプリンタ



## Tx300P-1800B

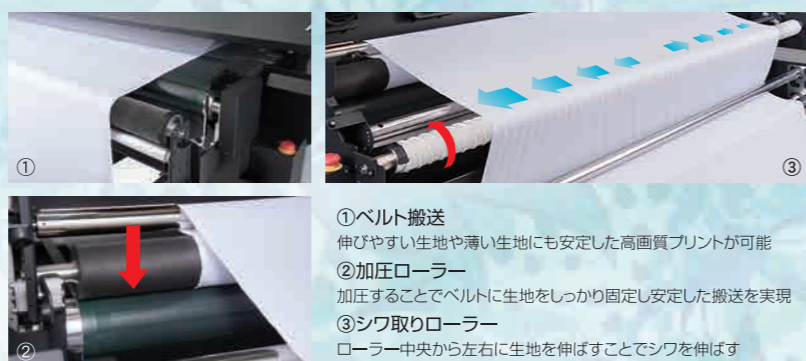
Tx300P-1800Bは、薄手素材や伸縮素材でも安定した生地搬送を実現するベルト搬送方式を採用した1.8m幅ダイレクト捺染インクジェットプリンタのエントリーモデルです。版を必要としないオンデマンド生産を実現し、多様化する消費者のニーズにスピーディーにお応えします。



### 安定した布搬送を実現するベルト搬送機構

生地をベルトに固定し、引っ張ることなく搬送できるため、伸びやすい生地や薄い生地にも安定した高画質プリントが可能です。テキスタイル・アパレル市場で需要の高い薄手素材やニットなどの伸縮素材をはじめ、幅広い種類の素材に対応できます。

ベルト搬送機構には、ベルトの繋ぎ目の段差や生地の送りムラが原因となり発生するバンディングを自動的に低減補正する「ベルト補正機能」、シワやたわみの発生を低減する「シワ取りローラー」・「加圧ローラー」を搭載。安定した美しいプリント品質を保ちます。



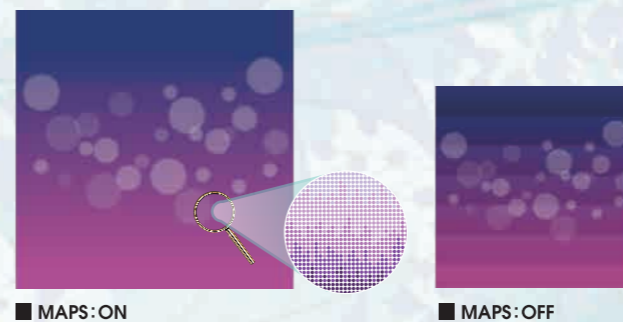
- ①ベルト搬送  
伸びやすい生地や薄い生地にも安定した高画質プリントが可能
- ②加圧ローラー  
加圧することでベルトに生地をしっかりと固定し安定した搬送を実現
- ③シワ取りローラー  
ローラー中央から左右に生地を伸ばすことでシワを伸ばす

### Mimakiのプリント技術

#### バンディングを軽減するMAPS4\*

バンディングが目立ちやすい部分のドットを間引き、境界線をグラデーションのようにしてプリントすることで、バンディングや色ムラの発生を軽減します。

※MAPS4: Mimaki Advanced Pass System 4



■ MAPS: ON

■ MAPS: OFF

#### 高画質を実現する優れたインク吐出技術

ミマキ独自の高度なインク滴吐出制御により、真円に近いインク滴を吐出し、正確にメディアに着弾させることができます。着弾精度の向上によって、エッジ部分や文字、罫線をシャープに表現できます。



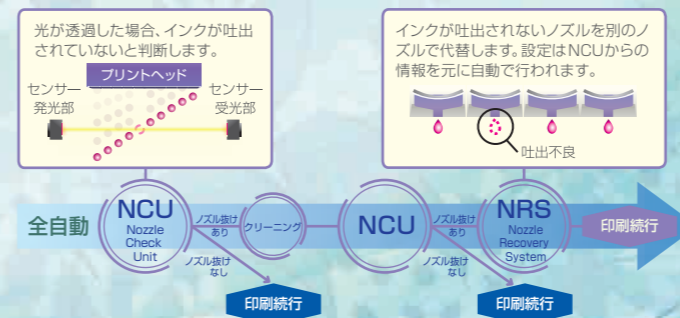
■ 波形コントロール: なし

■ 波形コントロール: あり

### 「仕事を止めない」連続運転ソリューション

#### ダウンタイムを最小限にする連続運転サポートパック

ミマキ独自の自動ノズルチェック機構『NCU』を搭載。ノズル抜けを発見した場合は自動でクリーニングを実行し、ノズル抜けを解消します。クリーニングをしてもノズル抜けが解消されない場合は、別のノズルに切り替えてプリントを継続します。サービスマンの修理を待つことなくプリントを再開でき、生産性を維持できます。



#### 長時間運転を可能にするMBIS3、UISS

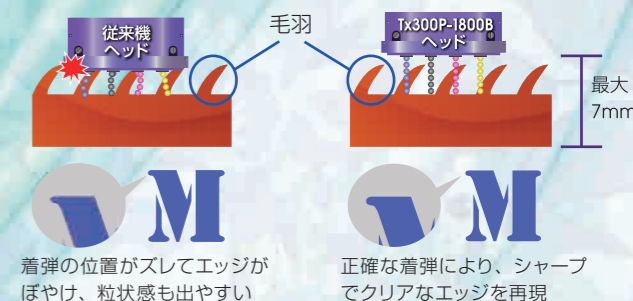
2Lの大容量アルミパックからインクを供給するMBIS3\*1を標準搭載。長時間の連続運転を可能にすると共にインクの単価を下げ、ランニングコストを削減します。また、片方のインクが切れると、自動でもう片方のカートリッジからインクを供給するUISS\*2も搭載。これらのインク供給システムで、無人連続運転を可能にします。

※1 MBIS3: Mimaki Bulk Ink System3  
※2 UISS: Uninterrupted Ink Supply System



### 幅広いメディアへの高画質プリントを可能にするプリントヘッド

インクの吐出スピードを速くすることで、インク滴をまっすぐ吐出できるプリントヘッドを搭載。正確なインクの着弾により、ヘッドギャップが高くてもシャープで美しい仕上がりを実現します。ヘッドとの干渉を避けるために、ヘッドギャップを高くする必要がある、繊維の毛羽立った布でも美しくプリントできます。



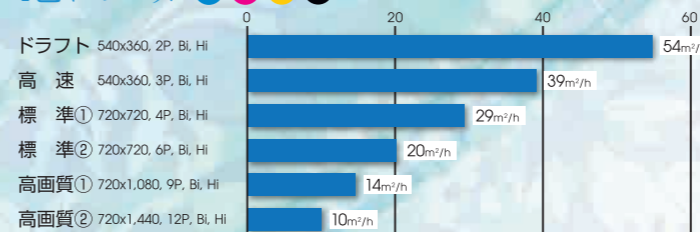
従来機ヘッド  
着弾の位置がズレてエッジがぼやけ、粒状感も出やすい

毛羽  
Tx300P-1800Bヘッド  
正確な着弾により、シャープでクリアなエッジを再現  
最大7mm

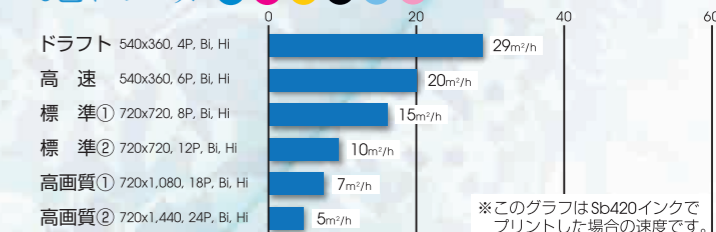
### 最大54m<sup>2</sup>/hのプリントスピードを実現

生産性を重視したドラフトモード(最大54m<sup>2</sup>/h)から品質を重視した高画質モードまで、仕事に合わせたプリント速度の設定が可能です。

#### 4色インクセット BI M Y Bk



#### 6色インクセット BI M Y Bk Lbl Lm



※このグラフはSb420インクでプリントした場合の速度です。