



For
SIGN
GRAPHICS

Roll to Roll LED-UV硬化インクジェットプリンタ

Mimaki

UJV100-160Plus

標準付属 RIP ソフトウェア

Raster Link 7

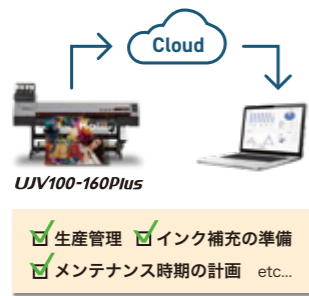


プリントの美しさと操作性をささえる

- 誰でも簡単に操作できるインクセーブ機能
- 当社のエントリモデルカッティングプロッタCG-ARシリーズへのカットデータ出力に対応

Mimaki Cloud
Technology PICT

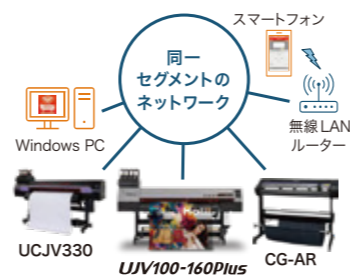
プリンタの稼働状況やインクの使用量をプリンタから離れていても把握可能。印刷中は別の作業を行うなど、計画的な業務をサポートします。また、メンテナンス時期の計画やインク補充の準備なども事前に計画が可能になります。



リモートでマシンを操作

MRA
(Mimaki Remote Access)

スマートフォンや Windows 搭載 PC でインク種、ヒーター温度、通知アラートなどを一覧表示し、実機の操作パネルと同じ感覚でマシンのリモート操作が可能です。



■印刷速度

①光沢塩ビ 4C セット				②ターポリン・合成紙 4C セット				③透明メディア 4C + W/CL セット 1層・2層(引き戻しプリント未使用)				④透明メディア 4C+W/CL セット 2層・3層(引き戻しプリント使用)			
プリントモード		プリントスピード(m/n)		プリントモード		プリントスピード(m/n)		プリントモード		プリントスピード(m/n)		プリントモード		プリントスピード(m/n)	
High Speed	360×1200 8P	Bi	18.6	Draft	300×900 6P	Bi	23.0	High Speed	360×1200 8P	Bi	9.3	High Speed	360×1200 8P	Bi	4.7
Standard	720×900 12P	Bi	13.6	High Speed	360×1200 8P	Bi	18.6	Standard	720×900 12P	Bi	6.8	Standard	720×900 8P	Bi	3.4
Quality	720×900 16P	Bi	10.0	Standard	720×900 12P	Bi	13.6	Quality	720×900 16P	Bi	5.0	Quality	720×900 16P	Bi	2.5
High Quality	1200×1200 16P	Bi	7.0	High Quality	1200×1200 16P	Bi	7.0	High Quality	1200×1200 16P	Bi	3.5	High Quality	1200×1200 16P	Bi	1.8

※①②を4C+W/CLセットで出力した場合、プリントスピードは上記の半分の数値になります。

※メディア引き戻し動作時間及び引き戻し後のRIP時間は除く

■製品仕様

項目	UJV100-160Plus	
印刷モード	オンデマンドピエゾヘッド (2ヘッドスタガ配列)	
作図分解能	360 dpi, 720 dpi, 900 dpi, 1200 dpi	
インク	種類 / 色	UV 硬化インク LUS-170 (C,M,Y,K,W,CL)
	容量	各色 1L (ボトル供給)
最大作図範囲	1,610 mm	
最大メディア幅	1,620 mm	
メディア厚み	1.0 mm 以下	
メディア外径	φ250 mm 以下	
メディア重量	45 kg 以下	
紙管内径	2 inch / 3 inch	
インターフェイス	USB 2.0 / Ethernet 1000BASE-T	
電源仕様	単相 AC100-120V±10%/12A, AC200-240V±10%/8A, 50/60Hz±1Hz	
消費電力	最大 500W (動作時)、4.5W (スリープ時)	
動作環境	使用可能温度: 20~30°C、湿度: 35~65%Rh 結露なきこと	
適合規格	VCCI-classA, FCC-ClassA, IEC62368-1 準拠 ETL, CE マーキング (EMC 指令、低電圧指令、機械指令)、CB 認証、RoHS、REACH, EnergyStar, EAC マーク、RCM マーク	
外形寸法 (W×D×H)	2,775 × 700 × 1,475 mm	
重量	167 kg	

▲ 価格につきましては、弊社WEBページをご参照頂くか最寄りの営業所にお問い合わせください。

Mimaki 株式会社 ミマキエンジニアリング
japan.mimaki.com 本社 / 〒389-0512 長野県東御市滋野乙2182-3

テクニカルコールセンター 0120-106-114 受付時間9:00~17:00 (土日・祝日・年末年始休業日除く)

東京支社	〒141-0001 品川区北品川 5-9-41 TKB 御殿山ビル	Tel.03-5420-8680
JP デモセンター	〒141-0001 品川区北品川 5-25 Sumビル 2・3F	Tel.03-5420-8680
大阪支店	〒564-0062 吹田市垂水町 3-36-15	Tel.06-6388-8258
札幌営業所	〒060-0031 札幌市中央区北 1 条東 2-5-2 札幌泉第 2 ビル 1F	Tel.011-200-5500
仙台営業所	〒984-0825 仙台市若林区古城 3-10-7	Tel.022-352-5333
北関東営業所	〒321-0933 宇都宮市栗瀬町 1784-5	Tel.028-346-2802
さいたま営業所	〒330-0802 さいたま市大宮区高町 3-1-2 明治安田生命大宮ビル 1F	Tel.048-615-0110
横浜営業所	〒222-0033 横浜市港北区新横浜 3-1-9 アリーナタワー 1F	Tel.045-478-0211
西東京営業所	〒192-0906 八王子市北野町 593-6	Tel.042-649-3877
長野営業所	〒389-0512 東御市滋野乙 1628-1	Tel.0268-64-2377
金沢営業所	〒920-0027 金沢市駅西新町 2-12-6	Tel.076-222-5380
名古屋営業所	〒468-0052 名古屋市中区白河町 1-309	Tel.052-807-7501
京都営業所	〒601-8122 京都市南区上烏羽北塔ノ本町 12-2 長谷川ビル 1F	Tel.075-693-8960
神戸営業所	〒651-0083 神戸市中央区浜辺通 2-1-30 三宮国際ビル 1F	Tel.078-291-5598
広島営業所	〒731-0101 広島市安佐南区八木 1-7-25	Tel.082-873-8500
四国営業所	〒761-8054 高松市東八世町 8-6	Tel.087-814-9901
福岡営業所	〒812-0041 福岡市博多区吉塚 5-11-15	Tel.092-612-1355
沖縄営業所	〒900-0004 那覇市銘河 1-2-22	Tel.098-975-9749

■サプライ品

品名	色	品番	備考
LUS-170	シアン	LUS17-C-BA	1L ボトル
UV インク	マゼンタ	LUS17-M-BA	
GREENGUARD Gold 認証インク	イエロー	LUS17-Y-BA	
	ブラック	LUS17-K-BA	
	ホホワイト	LUS17-W-BA	
	クリア	LUS17-CL-BA	

LUS-170は世界で最も厳しい化学物質拡散の規格に基づき、学校や医療機関などにも適した製品であると保証される「GREENGUARD Gold 認証」を取得済みです。光化学オキシダントの生成原因であるVOC^{※1}をほとんど発生せず^{※2}、地球環境の負荷の低減に配慮したインクです。



※1 VOC=揮発性有機化合物

※2 当社調べ
UV硬化とは揮発性有機化合物を発生しませんが、硬化前段階でごく僅かに発生する場合があります。

▲ メディアとインクの注意事項

メディアによりインクの物性性能(密着性や耐候性等)が違います。必ず事前に試験をお願い致します。
・使用用途によってはプライマーなどの下処理やラミネートなどの表面保護が必要な場合があります。

▲ 安全に関する注意事項

本製品には紫外線照射装置が搭載されております。安全にご使用いただくため次の事項にご注意ください。
・紫外線を直射したり、皮膚に直接さらしたりしないようお願いします。
・紫外線硬化プリント時に一部臭気を伴うことがありますので、十分な換気をお願いします。
・プリントモードによっては、一部未硬化のインクから揮発成分が発生することがあります。
・その他、本体同様の注意書を必ずお読みいただき、その内容を厳守くださいますようお願いいたします。

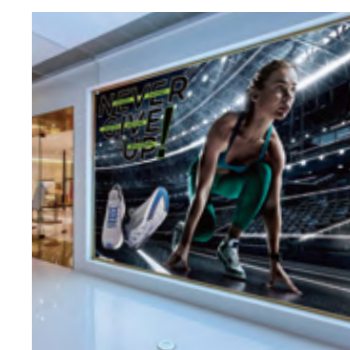
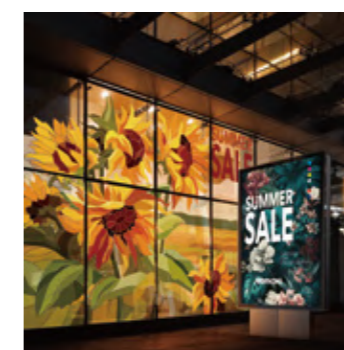
重要 UJV100-160Plus には無償保証期間はありません。
必ず保守契約にご加入ください。

●カタログ上の画面及びプリントサンプルは、一部ハメコミ合成です。●本カタログに記載の仕様及びデザインは技術改善等により予告なく変更する場合があります。●本カタログに記載されている会社名、商品名は各社の商標または、登録商標です。●製品購入にあたって、設置、操作指導などを依頼される場合は、商品価格以外に別途費用が発生します。●本製品(ソフトウェア含む)に関するお問い合わせ及びサポート、記載内容については、国内限定とさせていただきます。●本製品(ソフトウェア含む)は日本国内仕様であり、当社では海外での保守及び技術サポートは行っていません。●インクジェットプリンタは非常に高精細なプリントサイズでプリントを行っておりますので、プリントヘッド交換後は色が微妙に変化する場合があります。また、複数色をお使いになれる場合は、個体差により色が微妙に異なる場合がありますので、ご注意ください。●低解像度、最低バスを使用する場合、まれにデータによって画質に影響を与える場合がございます。●自治体の条例によりマシンを設置する際に申請が必要な場合がありますのでご注意ください。●本カタログに記載の仕様及びデザインは2023年10月現在のものです。

DB10383-01



Expert printing made easy.



Mimaki
Green Technology



UJV100-160Plus Expert printing made easy.

UVはEco。環境と人に優しい選択。

UV-LEDを使うプリンタは極めて省エネルギーで、環境への配慮に適したプリンタです。エネルギーの効率的な利用はCO2排出の低減に繋がり、ビジネスの持続性に貢献します。また人体への影響がある物質をほとんど発生させない、GREENGUARD-Gold 認定のインクを使用しており作業にも優しいプリンタです。

UVでビジネスの効率化と多様性を追求。

UVインクはプリント直後にラミネートやカットの後加工を行えます。また受理層が無い紙や透明フィルム等様々なメディアにプリントが可能。さらに白・クリアインクとの組合せにより用途が大幅に広がります。

新たに追加された3つのPlus +

インクセーブ機能

カラーバランスを保ったまま、インク使用量を削減

デザインの自然な色階調を維持したまま、インク使用量を最大約50%低減。電力コストに加え、簡単な操作でインクコストも削減できる UJV100-160 Plus はユーザーにも優しい、サステナブルな1台です。

インクセーブ
OFF
(通常印刷)



インクセーブ
レベル3
(約30%削減)



インクセーブ
レベル5
(約50%削減)



【注意事項】
インクセーブ機能は、CMYインクをKに置き換えているためデータによっては粒状感が目立ってしまう場合がございます。業務内容に応じて、インクセーブレベルを変更してご使用ください。

引き戻しプリント機能

最大3層プリントでアイデアを自由自在に表現

2層プリント インクの順番に左右されず、印刷が可能。

●カラーフィルム上に鮮やかな表現

白▶▶▶カラー



用途例：ラベル



●透明フィルム上に鮮やかな表現

カラー▶▶▶白



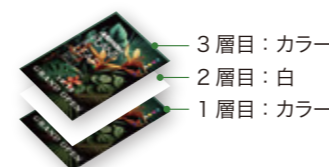
用途例：ウィンドウグラフィック



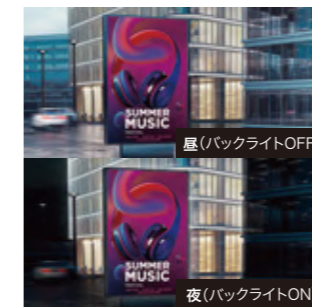
3層プリント 引き戻しプリント機能でさらに多用途に。

●昼も夜も忠実な色表現

カラー▶▶▶白▶▶▶カラー

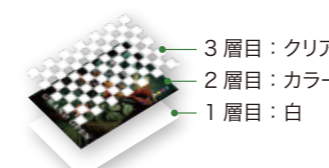


用途例：電飾看板



●一枚で多彩な表現

白▶▶▶カラー▶▶▶クリア



用途例：ウィンドウサイン

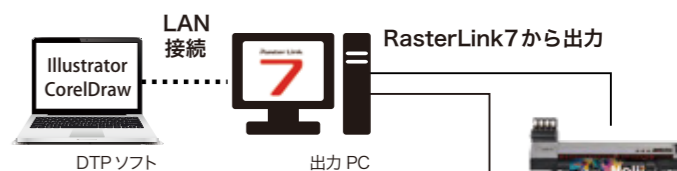


クリア(マット)で
すりガラス調表現

RasterLink7からCG-ARへの直接出力機能

ユーザービリティが向上する
利便性の高いプリンタとプロッタの連動

出力 PC に DTP ソフトが入っていないなくてもプリント + カットの連動が可能。カット専用ソフトを立ち上げる手間が無くなり作業効率が向上。



スイングPOP フロアサイン

高画質・操作性・安定稼働を追求したMimakiのテクノロジー

高画質 安定した高濃度 × 高画質 MAPS4 : Mimaki Advanced Pass System

パスの境界線をグラデーション調にプリントし高濃度でも滑らかなプリントを実現。プリント条件に合わせて自動で最適な出力をします。



操作性 初心者でも標準画質を再現 DAS : Dot Adjustment System

メディアやプリント条件の変更時に必要な調整を自動で実行。手間とオペレータによる調整バラつきを抑えプリント出力をサポートします。



安定稼働 ノズルトラブル時でも無駄なく継続出力 NCU & NRS

NCU(ノズルチェックユニット)
センサーがノズル抜けを検出、自動クリーニングでノズル抜けを解消し、成果物の無駄を減少します。

NRS(ノズルリカバリシステム)
クリーニングしてもノズル抜けが解消されない場合でも、サービスマンの修理を待たずに、生産性を維持したままプリントを継続できます。

